

Kosten & Förderung

Die Gruppeninventur ist für die Gruppe kostenfrei und wird von der GKV-Fördergemeinschaft Selbsthilfe in Bayern und dem Bayerischen Staatsministerium für Familie, Arbeit und Soziales bezuschusst.

Gruppen aus dem Gesundheitsbereich können die Übernahme der Fahrtkosten (ob für ihre gesamte Gruppe oder bei der Gruppeninventur dahome für die Moderation) bei ihrem Regionalen Runden Tisch beantragen.

Zusätzliche Kosten wie z.B. eine Stadtführung oder ein Mittagessen müssen von der Gruppe selbst getragen werden.

Kontakt & Ansprechpartner

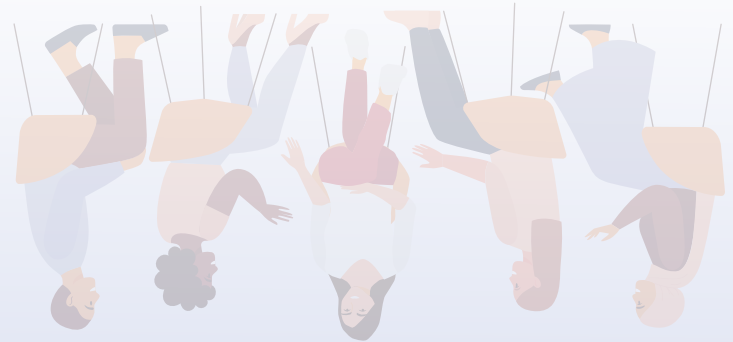
SeKo Bayern
Handgasse 8
97070 Würzburg, (V.i.S.d.P)
selbsthilfe@seko-bayern.de
Tel: 0931 20781640
www.seko-bayern.de



Ansprechpartnerin:
Christina Flurschütz
christina.flurschuetz@seko-bayern.de
Tel: 0931 20781643



GRUPPENINVENTUR



**Reflexion, Impulse
und Perspektiven
für die Gruppenarbeit**

Gruppeninventur kurz erklärt

Die Gruppeninventur von SeKo Bayern e.V. hilft Selbsthilfegruppen, ihre Zusammenarbeit bewusst zu reflektieren und neue Impulse für die Zukunft zu gewinnen. Ähnlich wie bei einer Jahresinventur in einem Unternehmen werfen die Mitglieder einen Blick auf folgende Punkte:

- Was läuft gut?
- Wo können Aufgaben neu verteilt werden?
- Wo sind Veränderungen sinnvoll?

Wie funktioniert eine Inventur?

- Moderiertes Treffen (2,5 – 4 Stunden)
- Begleitung durch erfahrene Selbsthilfieberaterinnen aus einer anderen bayerischen Stadt
- Praktische Methoden und Materialien für die Gruppenarbeit
- Geschützter Rahmen für Austausch und Ideenentwicklung

„Es war ein positiver Nachmittag mit neuen Impulsen. Danke!“

„Es war sehr intensiv und wir bekamen gute Denkanstöße.“

„Wir gehen mit vielen guten und hilfreichen Anregungen nach Hause.“

„Wir fanden es toll, dass das Positive in unserer Gruppe in den Vordergrund gerückt wurde.“

„Wir wussten nicht genau was uns erwartet, aber die Gruppeninventur war informativ, anregend und vielseitig.“

„Gerne wieder, hat sehr viel Freude bereitet, so unsere Gruppenkultur zu betrachten.“

„Zuerst war ich skeptisch, wurde dann aber sehr positiv überrascht.“

„Das offene Miteinander und die professionelle Moderation haben mir am besten gefallen.“

Möglichkeiten, die Gruppeninventur zu erleben – Gemeinsam aktiv werden

Gruppeninventur unterwegs: Die Gruppe reist in eine andere Stadt, stärkt so den sozialen Zusammenhalt und kann die Reise mit der Erkundung der Umgebung verbinden oder Kontakte zu anderen Selbsthilfegruppen knüpfen.

Gruppeninventur dahoam: Die Moderatorin kommt in die Gruppe vor Ort – ideal für mobilitätseingeschränkte Mitglieder und weniger organisatorischer Aufwand.

Planung & Termine

In Bayern werden an sechs Standorten – Hof, Mühldorf, Nürnberg, Rosenheim, Ingolstadt und Würzburg – 10 bis 15 Termine angeboten. Dauer, Anfangs- und Endzeiten können flexibel abgestimmt werden.

Zur Terminvereinbarung können Sie sich gerne direkt an die zuständigen Ansprechpartnerinnen an einem der Standorte wenden. Alternativ steht Ihnen SeKo Bayern e.V. als bayernweite Koordinationsstelle für Fragen gerne zur Verfügung.

Ingolstadt Selbsthilfekontaktstelle Stadt Ingolstadt
Sigrid Wallmen · 0841 30550372
selbsthilfekontaktstelle@ingolstadt.de

Hof Selbsthilfekontaktstelle Hof
Ulrike Beck-Iwens · 09281 540390590
ulrike.beck-iwens@diakonie-hochfranken.de

Mühldorf Haus der Begegnung
Alexandra Nettelstroth · 08631 4099
info@hausderbegegnung-muehldorf.de

Nürnberg Kiss Nürnberg/Fürth
Ermina Kadic · 0911 2349449
nuernberg@kiss-mfr.de

Rosenheim Selbsthilfekontaktstelle Rosenheim
Karin Woltmann · 08031 30091610
karin.woltmann@sd-obb.de

Würzburg SeKo Bayern
Christina Flurschütz · 0931 20781643
christina.flurschuetz@seko-bayern.de