



Anlage 07

Maßnahmenkataster Teil B: Wegweisung

Radverkehrskonzept Landkreis Coburg 2022

Maßnahmenkataster

Teil B: Wegweisung

Übersichtstabelle

Punktuelle Mängel und Maßnahmen

Übersichtstabelle des Maßnahmenkatasters - Punktuelle Maßnahmen Wegweisung (Sortierung: Gemeinde > Umsetzungshorizont > Maßnahmen-Nr.)

Gemeinde	Maßnahmen-Nr.	Maßnahme	Umsetzungshorizont	Netzkategorie	Straßenklassifizierung	Gefahrenstelle	Kostenschätzung* €
Bad Rodach	M_P-W15	Wegweisung: Zwischenwegweiser durch Zielwegweiser ersetzen	kurzfristig	Vorrangroute	Staatsstraße		650
Bad Rodach	M_P-W16	Wegweisung: Zwischenwegweiser durch Zielwegweiser ersetzen	kurzfristig	Hauptroute	Kreisstraße		650
Ebersdorf bei Coburg	M_P-W17	Wegweisung: Zwischenwegweiser aufstellen	kurzfristig	Hauptroute	Gemeinde- / Kommunalstraße		400
Ebersdorf bei Coburg	M_P-W18	Wegweisung: Zwischenwegweiser durch Zielwegweiser ersetzen	kurzfristig	Hauptroute	Wirtschaftsweg		650
Großheirath	M_P-W29	Wegweisung: Wegweiser neu positionieren	kurzfristig	Vorrangroute	Kreisstraße		1 500
Grub am Forst	M_P-W11	Wegweisung: Zwischenwegweiser durch Zielwegweiser ersetzen	kurzfristig	Hauptroute	Gemeinde- / Kommunalstraße		650
Grub am Forst	M_P-W12	Wegweisung: Zwischenwegweiser durch Zielwegweiser ersetzen	kurzfristig	Hauptroute	Gemeinde- / Kommunalstraße		400
Grub am Forst	M_P-W22	Wegweisung: Wegweiser neu positionieren	kurzfristig	Hauptroute	Gemeinde- / Kommunalstraße		1 500
Lautertal	M_P-W1	Wegweisung: Zwischenwegweiser aufstellen	kurzfristig	Hauptroute	Gemeinde- / Kommunalstraße		300
Lautertal	M_P-W2	Wegweisung: Wegweiser neu positionieren, Wegweiser freilegen (Grünschnitt o.Ä.), Zwischenwegweiser durch Zielwegweiser ersetzen	kurzfristig	Hauptroute	Gemeinde- / Kommunalstraße		575
Lautertal	M_P-W3	Wegweisung: Wegweiser neu positionieren	kurzfristig	Hauptroute	Gemeinde- / Kommunalstraße		300
Lautertal	M_P-W4	Wegweisung: Wegweiser neu positionieren	kurzfristig	Hauptroute	Gemeinde- / Kommunalstraße		500
Lautertal	M_P-W5	Wegweisung: Zielwegweiser aufstellen, Zwischenwegweiser aufstellen	kurzfristig	Hauptroute	Kreisstraße		650
Neustadt bei Coburg	M_P-W9	Wegweisung: Zwischenwegweiser durch Zielwegweiser ersetzen	kurzfristig	Hauptroute	Gemeinde- / Kommunalstraße		650

*) Reine Herstellungskosten, ohne Grunderwerb, ohne Planungskosten, ggf. inkl. MWSt. Grundlage für die Kostenschätzung siehe Kapitel 6.5 im Abschlussbericht.

Gemeinde	Maßnahmen-Nr.	Maßnahme	Umsetzungshorizont	Netzkategorie	Straßenklassifizierung	Gefahrenstelle	Kostenschätzung* €
Neustadt bei Coburg	M_P-W10	Wegweisung: Zwischenwegweiser durch Zielwegweiser ersetzen	kurzfristig	Hauptroute	Staatsstraße		650
Neustadt bei Coburg	M_P-W19	Wegweisung: Zwischenwegweiser durch Zielwegweiser ersetzen	kurzfristig	Hauptroute	Staatsstraße		400
Neustadt bei Coburg	M_P-W25	Wegweisung: Zwischenwegweiser durch Zielwegweiser ersetzen	kurzfristig	Vorrangroute	Gemeinde- / Kommunalstraße		650
Neustadt bei Coburg	M_P-W26	Wegweisung: Wegweiser reparieren, ggf. austauschen	kurzfristig	Vorrangroute	Gemeinde- / Kommunalstraße		200
Neustadt bei Coburg	M_P-W27	Wegweisung: Wegweiser neu positionieren	kurzfristig	Vorrangroute	Gemeinde- / Kommunalstraße		1 500
Neustadt bei Coburg	M_P-W28	Wegweisung: Wegweiser neu positionieren	kurzfristig	Vorrangroute	Gemeinde- / Kommunalstraße		400
Neustadt bei Coburg	M_P-W30	Wegweisung: Wegweiser neu positionieren	kurzfristig	Vorrangroute	Gemeinde- / Kommunalstraße		1 500
Neustadt bei Coburg	M_P-W31	Wegweisung: Wegweiser reparieren, ggf. austauschen	kurzfristig	Hauptroute	Kreisstraße		100
Rödental	M_P-W6	Wegweisung: Wegweiser freilegen (Grünschnitt o.Ä.)	kurzfristig	Hauptroute	Staatsstraße		75
Rödental	M_P-W7	Wegweisung: Wegweiser richten	kurzfristig	Hauptroute	Wirtschaftsweg		40
Rödental	M_P-W8	Wegweisung: Zwischenwegweiser aufstellen	kurzfristig	Hauptroute	Gemeinde- / Kommunalstraße		150
Seßlach	M_P-W13	Wegweisung: Wegweiser neu positionieren, Wegweiser freilegen (Grünschnitt o.Ä.)	kurzfristig	Hauptroute	Staatsstraße		650
Sonnefeld	M_P-W20	Wegweisung: Zwischenwegweiser durch Zielwegweiser ersetzen	kurzfristig	Hauptroute	Gemeinde- / Kommunalstraße		1 500
Sonnefeld	M_P-W21	Wegweisung: Zwischenwegweiser durch Zielwegweiser ersetzen	kurzfristig	Hauptroute	Gemeinde- / Kommunalstraße		1 500
Weitramsdorf	M_P-W14	Wegweisung: Wegweiser richten	kurzfristig	Hauptroute	Gemeinde- / Kommunalstraße		40
Weitramsdorf	M_P-W23	Wegweisung: Wegweiser neu positionieren	kurzfristig	Hauptroute	Bundesstraße		1 500

*) Reine Herstellungskosten, ohne Grunderwerb, ohne Planungskosten, ggf. inkl. MWSt. Grundlage für die Kostenschätzung siehe Kapitel 6.5 im Abschlussbericht.

Gemeinde	Maßnahmen-Nr.	Maßnahme	Umsetzungshorizont	Netzkategorie	Straßenklassifizierung	Gefahrenstelle	Kostenschätzung* €
Weitramsdorf	M_P-W24	Wegweisung: Zwischenwegweiser aufstellen	kurzfristig	Hauptroute	-		200

*) Reine Herstellungskosten, ohne Grunderwerb, ohne Planungskosten, ggf. inkl. MWSt. Grundlage für die Kostenschätzung siehe Kapitel 6.5 im Abschlussbericht.

Radverkehrskonzept Landkreis Coburg 2022

Maßnahmenkataster

Teil B: Wegweisung

Maßnahmenblätter

Punktuelle Mängel und Maßnahmen

Maßnahmen-Nr. **M_P-W1** (Punktuell, Wegweisung)

Gemeinde: **Lautertal**
 Ortsangabe: **Pfarrleitenweg in Oberlauter**
 Netzkategorie: **Hauptroute**
 Straßenklassifizierung/-baulast: **Gemeinde- / Kommunalstraße** Gefahrenstelle: **Nein**

Mängel

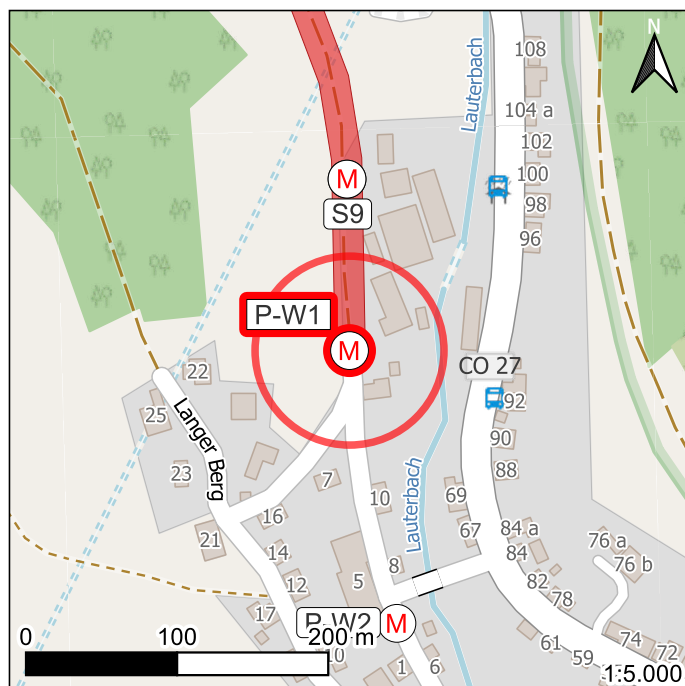
Wegweisung: **Erforderlich, fehlt**
 Die Routenführung an der Weggabelung Richtung Süden ist nicht eindeutig.

Maßnahmen

Wegweisung: **Zwischenwegweiser aufstellen**
 Umsetzungshorizont: **kurzfristig**
 Kostenschätzung € : **300**
 (nur Herstellung, ohne Grunderwerb)

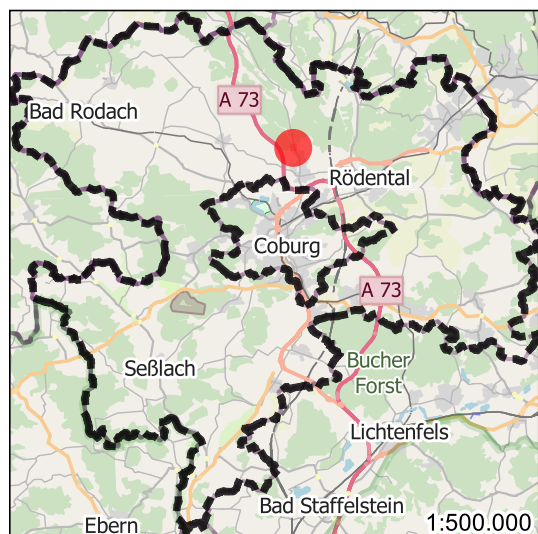
Karten

Detailkarte



Kartenbasis: © OpenStreetMap-Mitwirkende

Übersichtskarte



Kartenbasis: © OpenStreetMap-Mitwirkende

Fotos



Foto 1

Maßnahmen-Nr. **M_P-W2** (Punktuell, Wegweisung)

Gemeinde: **Lautertal**
 Ortsangabe: **Pfarrleitenweg in Oberlauter**
 Netzkategorie: **Hauptroute**
 Straßenklassifizierung/-baulast: **Gemeinde- / Kommunalstraße** Gefahrenstelle: **Nein**

Mängel

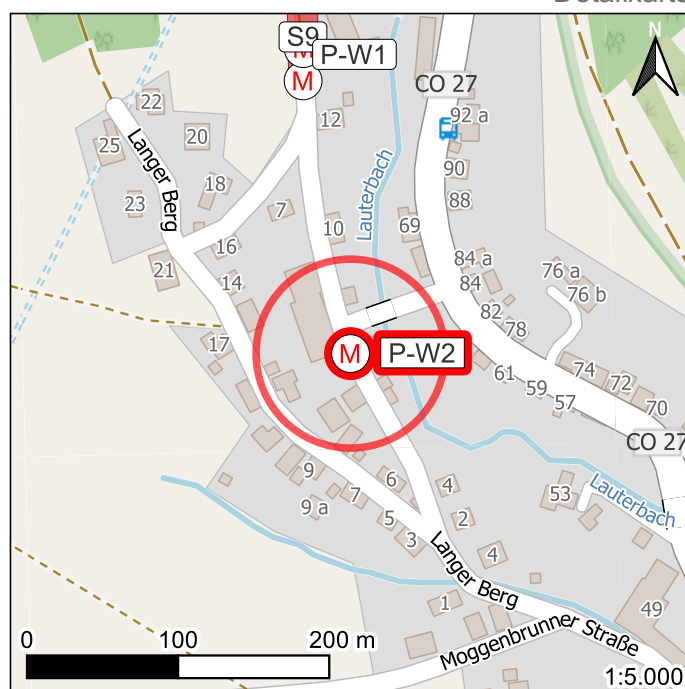
Wegweisung: **Zugewachsen**
 Der Wegweiser ist am Standort insb. aus Richtung Süden kommend schlecht sichtbar.

Maßnahmen

Wegweisung: **Wegweiser neu positionieren, Wegweiser freilegen (Grünschnitt o.Ä.), Zwischenwegweiser durch Zielwegweiser ersetzen**
 Es ist zu prüfen, ob der Wegweiser an eine besser sichtbare Position verlegt werden kann. Alternativ ist der Zwischenwegweiser durch auffälligere Zielwegweiser in größerer Höhe über dem Gebüsch zu ersetzen.
 Umsetzungshorizont: **kurzfristig**
 Kostenschätzung € : **575**
 (nur Herstellung, ohne Grunderwerb)

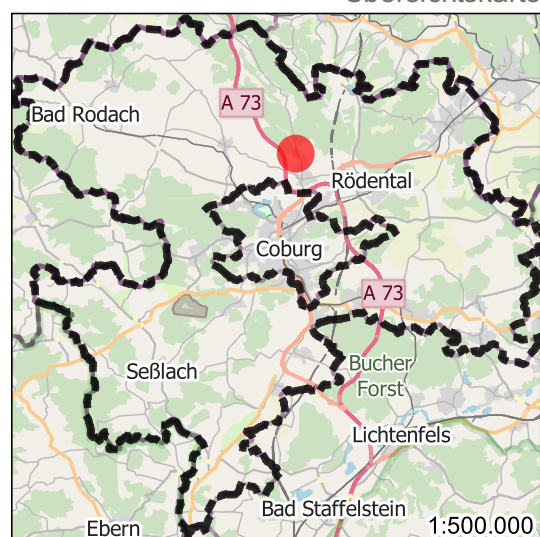
Karten

Detailkarte



Kartenbasis: © OpenStreetMap-Mitwirkende

Übersichtskarte



Kartenbasis: © OpenStreetMap-Mitwirkende

Fotos

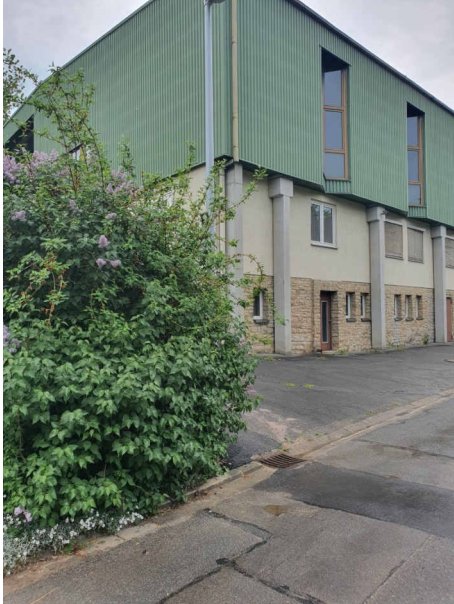


Foto 1

Maßnahmen-Nr. **M_P-W3** (Punktuell, Wegweisung)

Gemeinde:	Lautertal		
Ortsangabe:	Einmündung der Lauterstr. in den Bertelsdorfer Weg in Unterlauter		
Netzkategorie:	Hauptroute		
Straßenklassifizierung/-baulast:	Gemeinde- / Kommunalstraße	Gefahrenstelle:	Nein

Mängel

Wegweisung:
 Es sind zwei Zielwegweiser für den gleichen Standort vorhanden. Der Zielwegweiser aus Richtung Norden ist zudem schlecht sichtbar und unvollständig.

Maßnahmen

Wegweisung: Wegweiser neu positionieren

Die Wegweisung sollte auf einen Zielwegweiser konzentriert werden. Ein Standort in Verlängerung der Lauterstraße ist am besten sichtbar. Ggf. ist zur Aufnahme der Zielwegweiser ein größerer Mast anstelle des vorhandenen zu verwenden. Dieser ist kurz und bietet nur begrenzte Aufnahmemöglichkeiten für Wegweiser.

Umsetzungshorizont: kurzfristig
 Kostenschätzung € : 300
 (nur Herstellung, ohne Grunderwerb)

Karten

Detailkarte

Übersichtskarte

Kartenbasis: © OpenStreetMap-Mitwirkende

Fotos

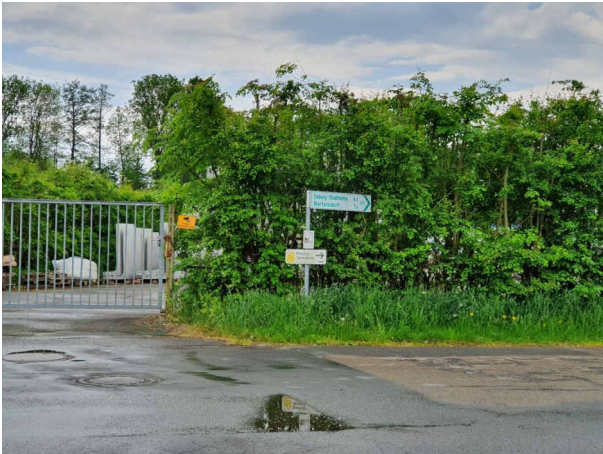


Foto 1



Foto 2

Maßnahmen-Nr. **M_P-W4** (Punktuell, Wegweisung)

Gemeinde: **Lautertal**
 Ortsangabe: **An den Weiden in Unterlauter**
 Netzkategorie: **Hauptroute**
 Straßenklassifizierung/-baulast: **Gemeinde- / Kommunalstraße** Gefahrenstelle: **Nein**

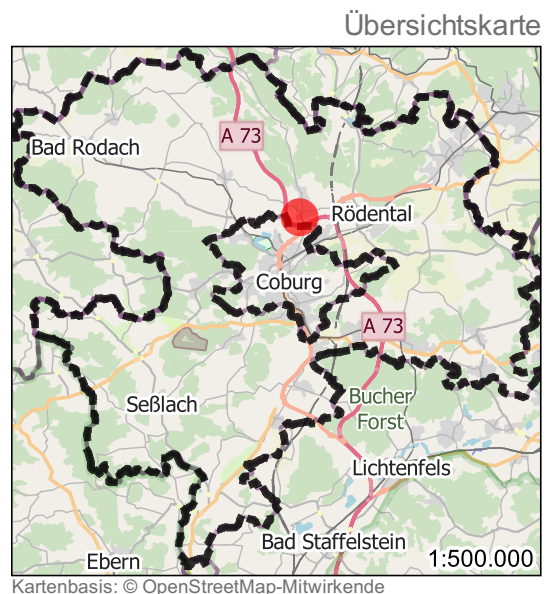
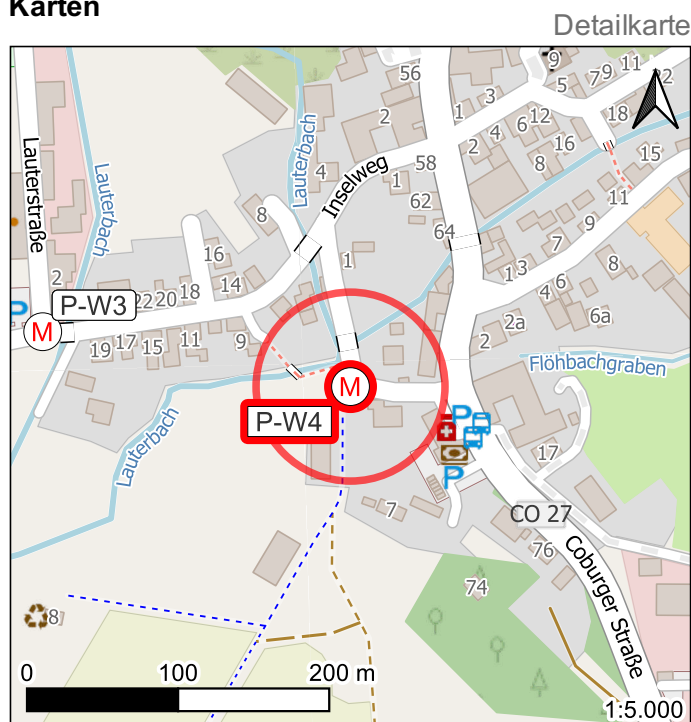
Mängel

Wegweisung: **Zielwegweisung erforderlich, fehlt (neuer Routen-Knotenpunkt)**
 Es fehlt eine Wegweisung auf die neue Haupttroute.

Maßnahmen

Wegweisung: **Wegweiser neu positionieren**
 Es ist zu prüfen, ob der Zwischenwegweiser für touristische Routen relevant ist oder entfernt werden kann. Die Haupttroute wird verlegt und verläuft nicht mehr über diesen Standort.
 Umsetzungshorizont: **kurzfristig**
 Kostenschätzung € : **500**
 (nur Herstellung, ohne Grunderwerb)

Karten



Fotos



Foto 1

Maßnahmen-Nr. **M_P-W5** (Punktuell, Wegweisung)

Gemeinde: **Lautertal**
Ortsangabe: **Kreisverkehrsplatz Coburger Str. CO27 südl. von Unterlauter**
Netzkategorie: **Hauptroute**
Straßenklassifizierung/-baulast: **Kreisstraße** Gefahrenstelle: **Nein**

Mängel

Wegweisung: **Erforderlich, fehlt**

Die Wegweisung am Kreisverkehrsplatz südl. von Unterlauter ist für Radfahrende schwer verständlich.

Maßnahmen

Wegweisung: **Zielwegweiser aufstellen, Zwischenwegweiser aufstellen**

Für den neuen Knotenpunkt zweier Haupttrouten ist eine aus allen Richtungen gut sichtbare Zielwegweisung am Kreisverkehr aufzustellen (günstiger Standort: die zwei Masten im Hintergrund auf Foto 1). Aus der Ortsdurchfahrt von Norden kommend (Schutzstreifen) ist ein Zwischenwegweiser sinnvoll, um zu verdeutlichen, dass vor dem Kreisverkehr in jedem Fall nach links auf den Radweg aufgefahren werden soll (Foto 2).

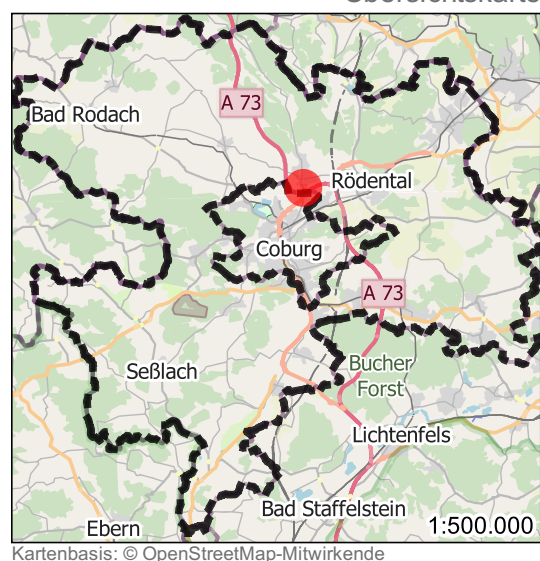
Umsetzungshorizont: **kurzfristig**
Kostenschätzung € : **650**
(nur Herstellung, ohne Grunderwerb)

Karten

Detailkarte



Übersichtskarte



Fotos



Foto 1



Foto 2

Maßnahmen-Nr. **M_P-W6** (Punktuell, Wegweisung)

Gemeinde: **Rödental**
 Ortsangabe: **Einmündung Parkplatz Froschgrundsee an der St2206**
 Netzkategorie: **Hauptroute**
 Straßenklassifizierung/-baulast: **Staatsstraße** Gefahrenstelle: **Nein**

Mängel

Wegweisung: **Zugewachsen**

Die Wegweisung ist von Norden kommend vollkommen durch die Gebüsche neben der Bushaltestelle verdeckt.

Maßnahmen

Wegweisung: **Wegweiser freilegen (Grünschnitt o.Ä.)**

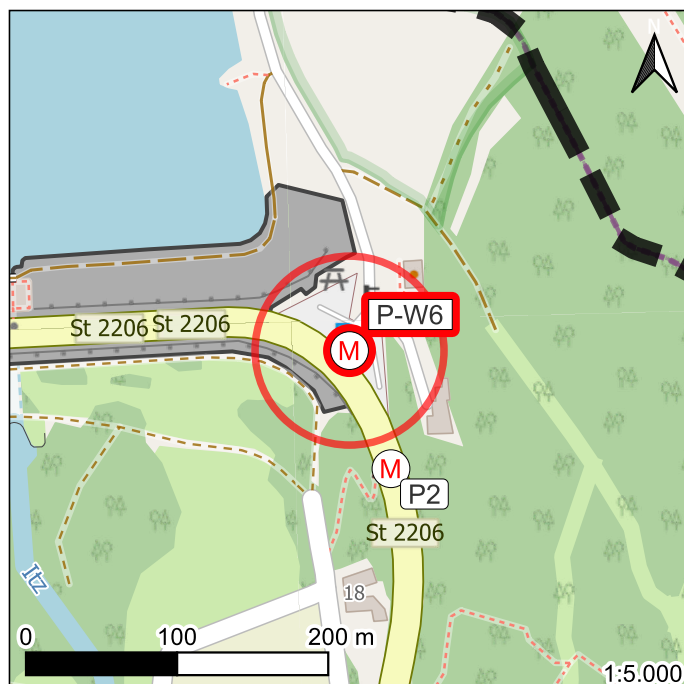
Die Gebüsche zwischen der Bushaltestelle und dem Wegweiser sind für dessen dauerhafte Sichtbarkeit komplett zu entfernen.

Umsetzungshorizont: **kurzfristig**

Kostenschätzung € : **75**
 (nur Herstellung, ohne Grunderwerb)

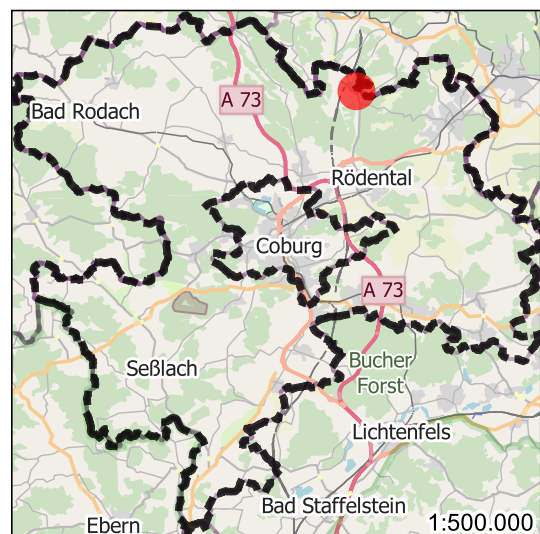
Karten

Detailkarte



Kartenbasis: © OpenStreetMap-Mitwirkende

Übersichtskarte



Kartenbasis: © OpenStreetMap-Mitwirkende

Fotos



Foto 1



Foto 2



Foto 3

Maßnahmen-Nr. **M_P-W7** (Punktuell, Wegweisung)

Gemeinde: **Rödental**
Ortsangabe: **südl. des Herrenwiesenweg in Mittelberg**
Netzkategorie: **Hauptroute**
Straßenklassifizierung/-baulast: **Wirtschaftsweg** Gefahrenstelle: **Nein**

Mängel

Wegweisung: **Verborgen oder ungünstig positioniert**

Der Zwischenwegweiser nach Süden ist von Westen kommend irreführend angebracht und aufgrund seiner seitlichen Ausrichtung schwer erkennbar.

Maßnahmen

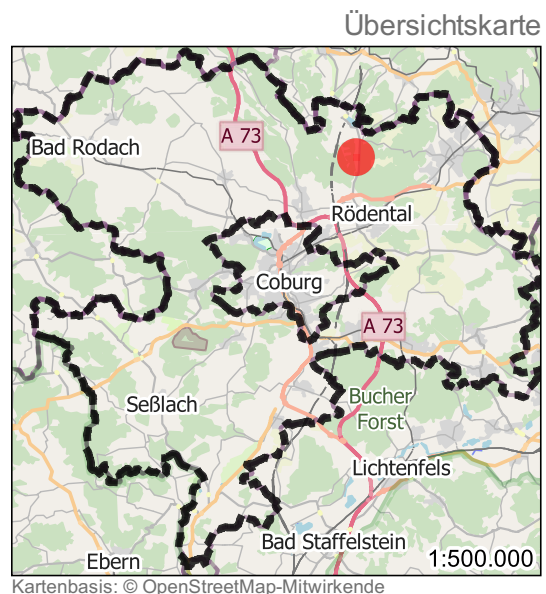
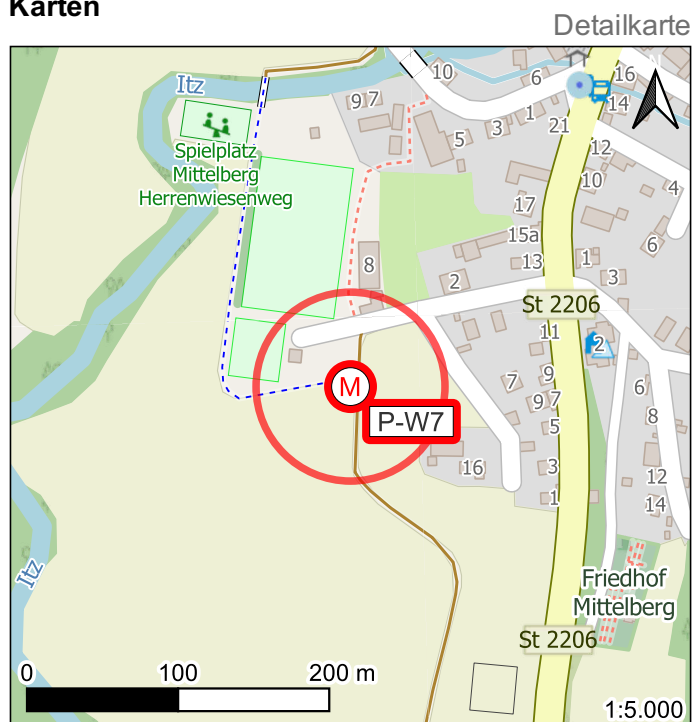
Wegweisung: **Wegweiser richten**

Der Zwischenwegweiser nach Süden ist weiter unten am Pfahl mit korrekter Ausrichtung neu anzubringen.

Umsetzungshorizont: **kurzfristig**

Kostenschätzung € : **40**
(nur Herstellung, ohne Grunderwerb)

Karten



Fotos



Foto 1



Foto 2

Maßnahmen-Nr. **M_P-W8** (Punktuell, Wegweisung)

Gemeinde: **Rödental**
Ortsangabe: **Badergasse in Rödental**
Netzkategorie: **Haupttroute**
Straßenklassifizierung/-baulast: **Gemeinde- / Kommunalstraße** Gefahrenstelle: **Nein**

Mängel

Wegweisung: **Erforderlich, fehlt**

Aus Richtung Osten ist kein Zwischenwegweiser an der Gabelung der Badergasse erkennbar. Aus Richtung Westen kommend ist eine Wegweisung vorhanden.

Maßnahmen

Wegweisung: **Zwischenwegweiser aufstellen**

Es ist ein Zwischenwegweiser aus Richtung Osten nach Westen aufzustellen.

Umsetzungshorizont: **kurzfristig**

Kostenschätzung € : **150**
(nur Herstellung, ohne Grunderwerb)

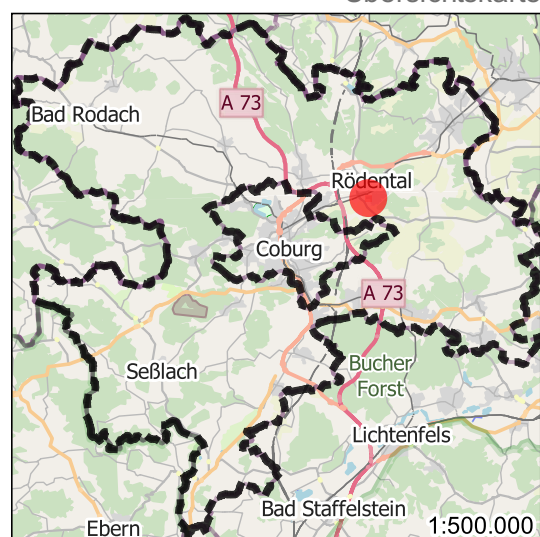
Karten

Detailkarte



Kartenbasis: © OpenStreetMap-Mitwirkende

Übersichtskarte



Kartenbasis: © OpenStreetMap-Mitwirkende

Fotos



Foto 1

Maßnahmen-Nr. **M_P-W9** (Punktuell, Wegweisung)

Gemeinde:	Neustadt bei Coburg		
Ortsangabe:	Einmündung eines Wirtschaftswegs in die Klostergasse in Fechheim		
Netzkategorie:	Hauptroute		
Straßenklassifizierung/-baulast:	Gemeinde- / Kommunalstraße	Gefahrenstelle:	Nein

Mängel

Wegweisung: Ziele unvollständig

Es ist ein Zielwegweiser für den neuen Routen-Knotenpunkt erforderlich. Bisher ist nur ein Zwischenwegweiser Nord-Ost vorhanden.

Maßnahmen

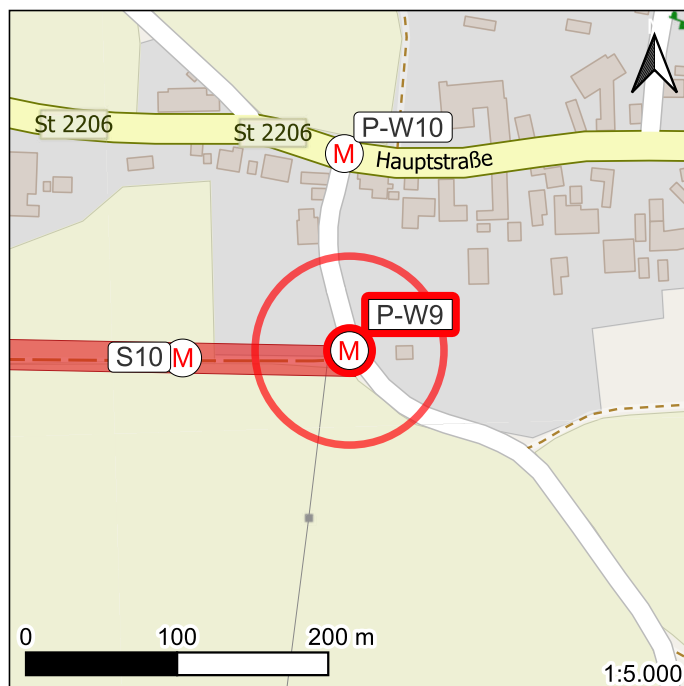
Wegweisung: Zwischenwegweiser durch Zielwegweiser ersetzen

Umsetzungshorizont: kurzfristig

Kostenschätzung € : 650
 (nur Herstellung, ohne Grunderwerb)

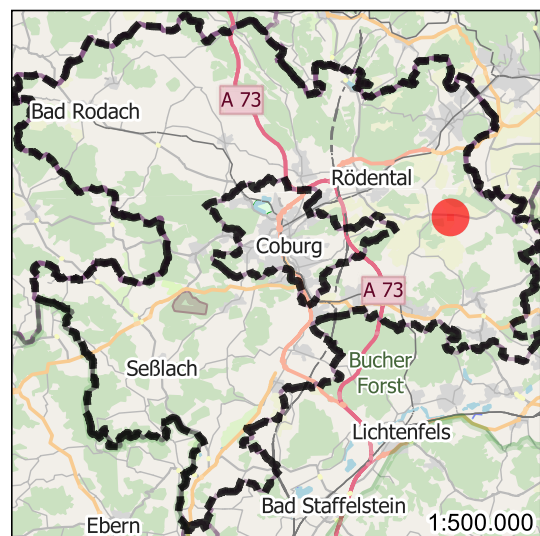
Karten

Detailkarte



Kartenbasis: © OpenStreetMap-Mitwirkende

Übersichtskarte



Kartenbasis: © OpenStreetMap-Mitwirkende

Fotos



Foto 1

Maßnahmen-Nr. **M_P-W10** (Punktuell, Wegweisung)

Gemeinde: **Neustadt bei Coburg**
 Ortsangabe: **Einmündung der Klostergasse in die Hauptstraße St2206 in Fechheim**
 Netzkategorie: **Hauptroute**
 Straßenklassifizierung/-baulast: **Staatsstraße** Gefahrenstelle: **Nein**

Mängel

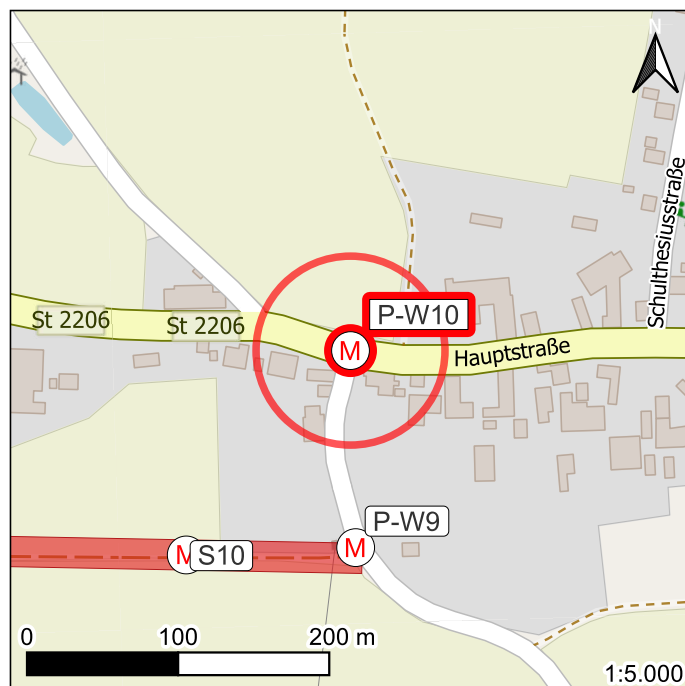
Wegweisung: **Ziele unvollständig**
 Es ist ein Zielwegweiser für den neuen Routen-Knotenpunkt erforderlich. Bisher ist nur ein Zwischenwegweiser West-Süd vorhanden.

Maßnahmen

Wegweisung: **Zwischenwegweiser durch Zielwegweiser ersetzen**
 Umsetzungshorizont: **kurzfristig**
 Kostenschätzung € : **650**
 (nur Herstellung, ohne Grunderwerb)

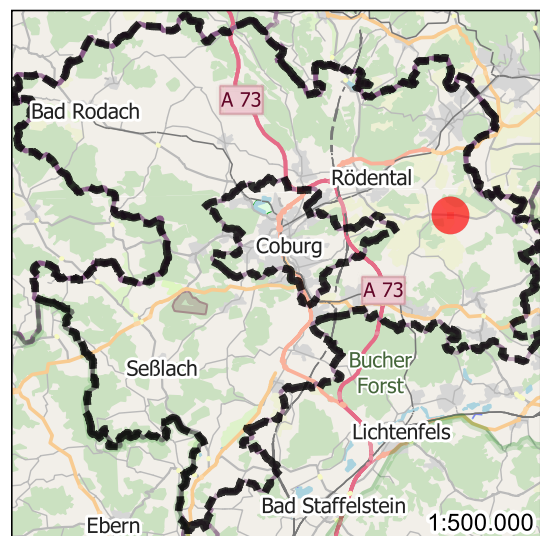
Karten

Detailkarte



Kartenbasis: © OpenStreetMap-Mitwirkende

Übersichtskarte



Kartenbasis: © OpenStreetMap-Mitwirkende

Fotos



Foto 1

Maßnahmen-Nr. **M_P-W11** (Punktuell, Wegweisung)

Gemeinde: **Grub am Forst**
 Ortsangabe: **Einmündung der Lichtenfelser Str. in die Ebersdorfer Str. in Grub am Forst**
 Netzkategorie: Hauptroute
 Straßenklassifizierung/-baulast: Gemeinde- / Kommunalstraße Gefahrenstelle: Nein

Mängel

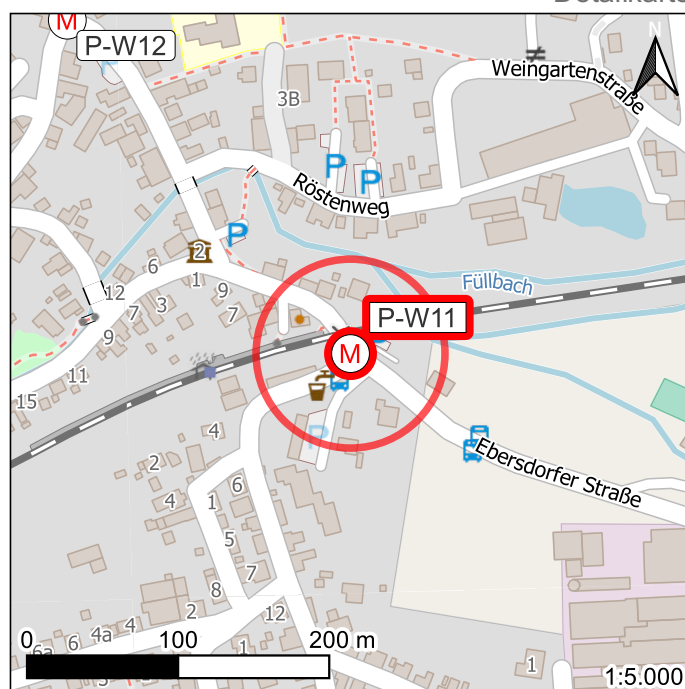
Wegweisung: Zielwegweisung erforderlich, fehlt (neuer Routen-Knotenpunkt)
 Es ist ein Zielwegweiser für den neuen Routen-Knotenpunkt erforderlich. Bisher ist nur ein Zwischenwegweiser vorhanden.

Maßnahmen

Wegweisung: Zwischenwegweiser durch Zielwegweiser ersetzen
 Umsetzungshorizont: kurzfristig
 Kostenschätzung € : 650
 (nur Herstellung, ohne Grunderwerb)

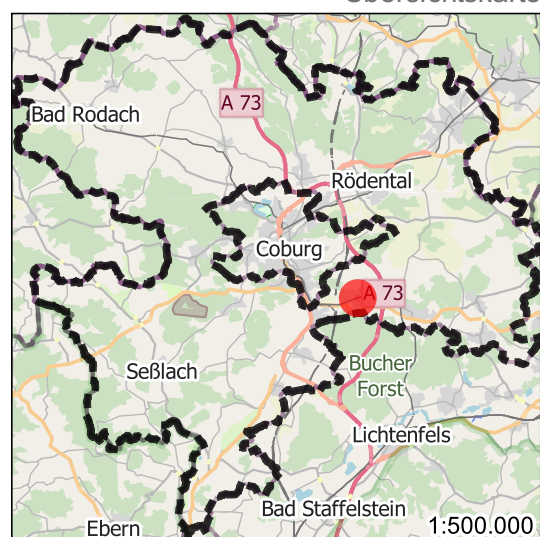
Karten

Detailkarte



Kartenbasis: © OpenStreetMap-Mitwirkende

Übersichtskarte



Kartenbasis: © OpenStreetMap-Mitwirkende

Fotos



Foto 1



Foto 2



Foto 3

Maßnahmen-Nr. **M_P-W12** (Punktuell, Wegweisung)

Gemeinde: **Grub am Forst**
 Ortsangabe: **Einmündung Rohrbacher Str. / Bahnhofstr. in Grub am Forst**
 Netzkategorie: **Hauptroute**
 Straßenklassifizierung/-baulast: **Gemeinde- / Kommunalstraße** Gefahrenstelle: **Nein**

Mängel

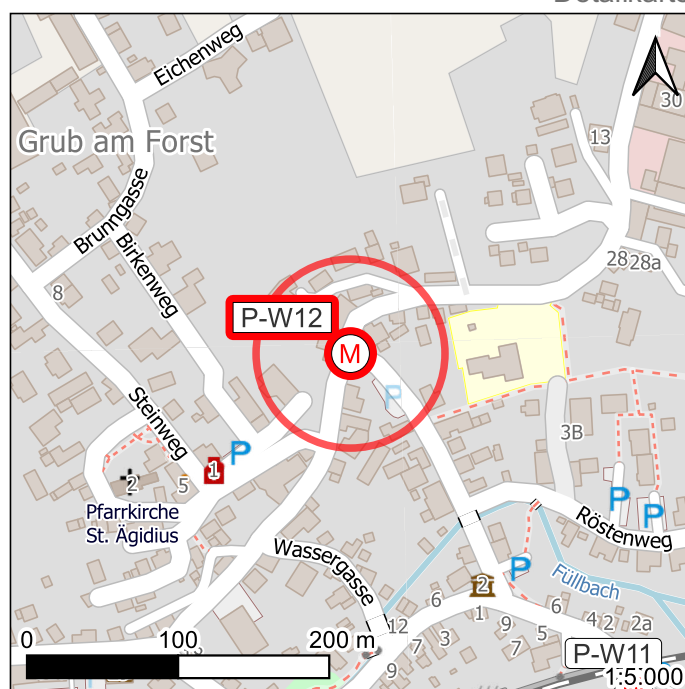
Wegweisung: **Zielwegweisung erforderlich, fehlt (neuer Routen-Knotenpunkt)**
 Die vorhandene Wegweisung für die Hauptroute an dieser sehr gestreckten Einmündung ist nicht geeignet, um den Routenverlauf unmittelbar zu erfassen. Es ist ein Zielwegweiser für den neuen Routen-Knotenpunkt erforderlich. Bisher ist nur ein Zwischenwegweiser vorhanden. Es sind für die Haupt- und die einmündende Nebenroute Zielwegweiser an ausreichend auffälligen Standorten anstelle der Zwischenwegweiser anzubringen.

Maßnahmen

Wegweisung: **Zwischenwegweiser durch Zielwegweiser ersetzen**
 Umsetzungshorizont: **kurzfristig**
 Kostenschätzung € : **400**
 (nur Herstellung, ohne Grunderwerb)

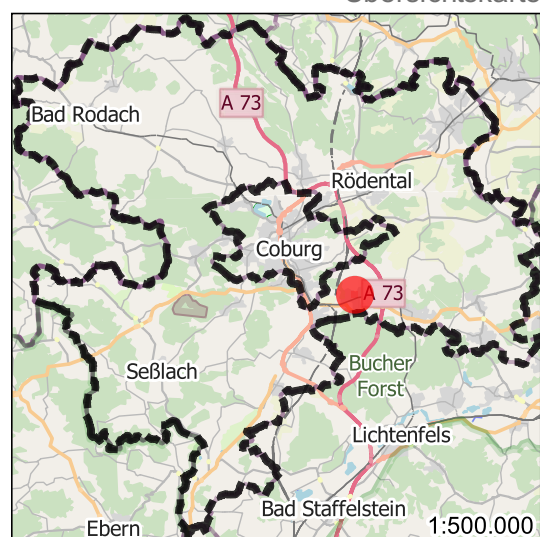
Karten

Detailkarte



Kartenbasis: © OpenStreetMap-Mitwirkende

Übersichtskarte



Kartenbasis: © OpenStreetMap-Mitwirkende

Fotos



Foto 1



Foto 2



Foto 3

Maßnahmen-Nr. **M_P-W13** (Punktuell, Wegweisung)

Gemeinde: **Seßlach**
 Ortsangabe: **Knotenpunkt der St2204 mit der CO19 in Gemünda in Oberfranken**
 Netzkategorie: **Hauptroute**
 Straßenklassifizierung/-baulast: **Staatsstraße** Gefahrenstelle: **Nein**

Mängel

Wegweisung: **Verborgen oder ungünstig positioniert**
 Die Beschilderung liegt verborgen hinter einem Baum. Sie ist aus den Richtungen Osten und Westen schwer wahrnehmbar.

Maßnahmen

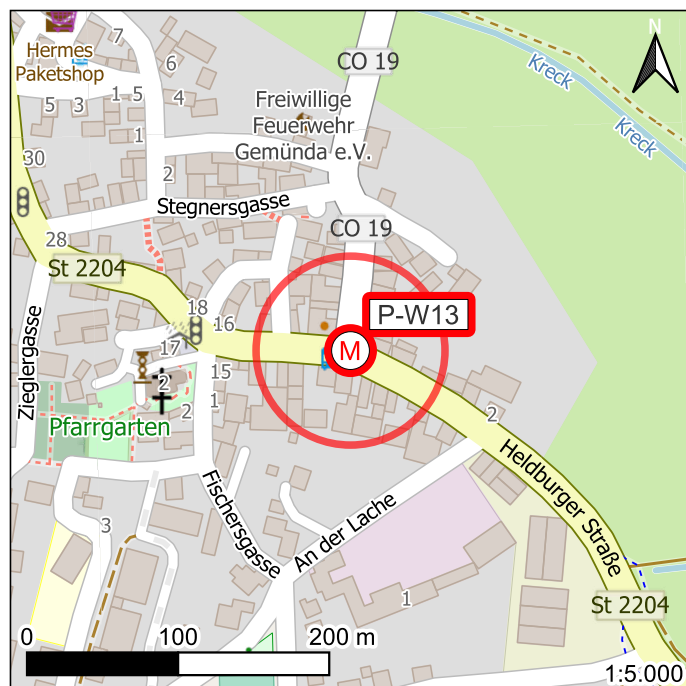
Wegweisung: **Wegweiser neu positionieren, Wegweiser freilegen (Grünschnitt o.Ä.)**

Der Wegweiser ist neu zu positionieren (bspw. Standort auf Foto 3). Alternativ wäre der Grünschnitt des Baumes deutlich zu verstärken.

Umsetzungshorizont: **kurzfristig**
 Kostenschätzung € : **650**
 (nur Herstellung, ohne Grunderwerb)

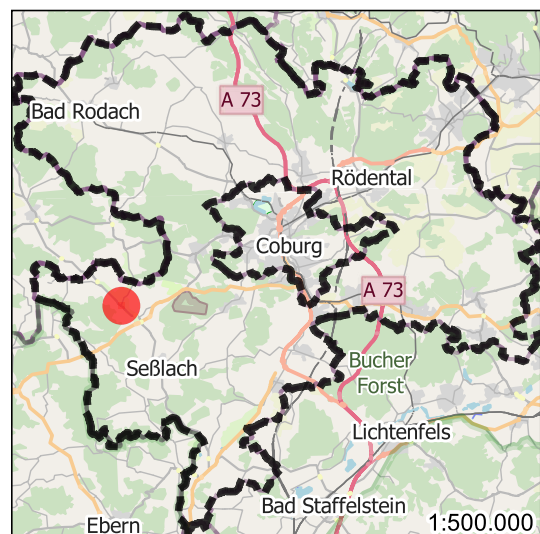
Karten

Detailkarte



Kartenbasis: © OpenStreetMap-Mitwirkende

Übersichtskarte



Kartenbasis: © OpenStreetMap-Mitwirkende

Fotos



Foto 1



Foto 2



Foto 3

Maßnahmen-Nr. **M_P-W14** (Punktuell, Wegweisung)

Gemeinde: **Weitramsdorf**
Ortsangabe: **Einmündung eines Wirtschaftsweges in den Aussiedlerweg nördl. von Neundorf**
Netzkategorie: **Hauptroute**
Straßenklassifizierung/-baulast: **Gemeinde- / Kommunalstraße** Gefahrenstelle: **Nein**

Mängel

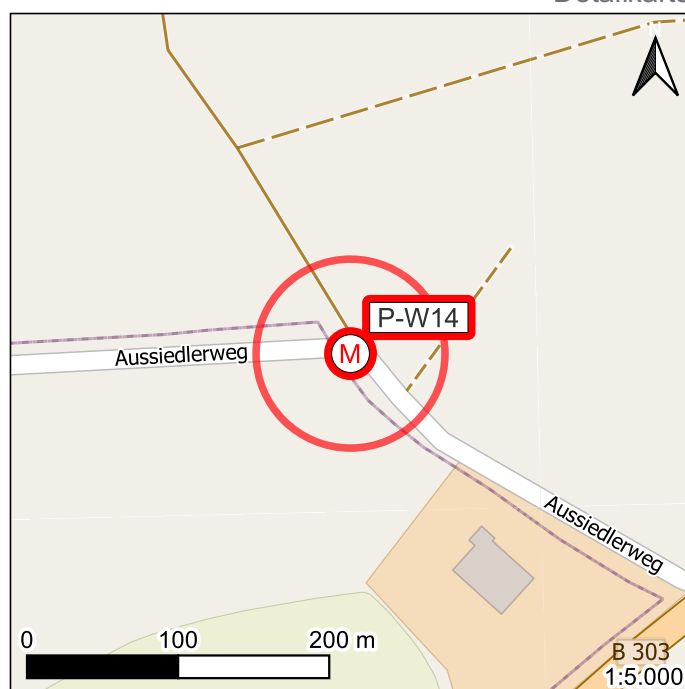
Wegweisung: **Verdreht**
Die Wegweiser nach Coburg/Neundorf deuten auf das Feld, nicht wie vorgesehen auf den Weg.

Maßnahmen

Wegweisung: **Wegweiser richten**
Umsetzungshorizont: **kurzfristig**
Kostenschätzung € : **40**
(nur Herstellung, ohne Grunderwerb)

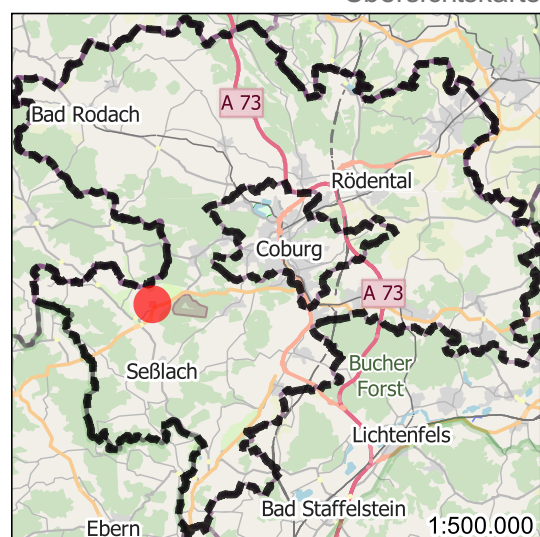
Karten

Detailkarte



Kartenbasis: © OpenStreetMap-Mitwirkende

Übersichtskarte



Kartenbasis: © OpenStreetMap-Mitwirkende

Fotos



Foto 1

Maßnahmen-Nr. **M_P-W15** (Punktuell, Wegweisung)

Gemeinde: **Bad Rodach**
Ortsangabe: **Einmündung der Gartenstr. in die Hildburghäuser Str. St2205**
Netzkategorie: **Vorrangroute**
Straßenklassifizierung/-baulast: **Staatsstraße** Gefahrenstelle: **Nein**

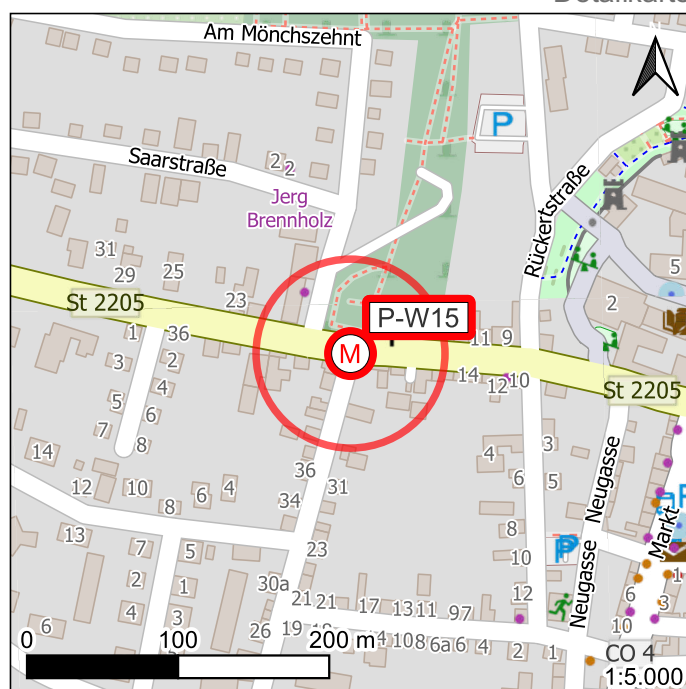
Mängel

Wegweisung: **Zielwegweisung erforderlich, fehlt (neuer Routen-Knotenpunkt)**
Es ist ein Zielwegweiser für den neuen Routen-Knotenpunkt erforderlich. Bisher ist nur ein Zwischenwegweiser West-Süd vorhanden.

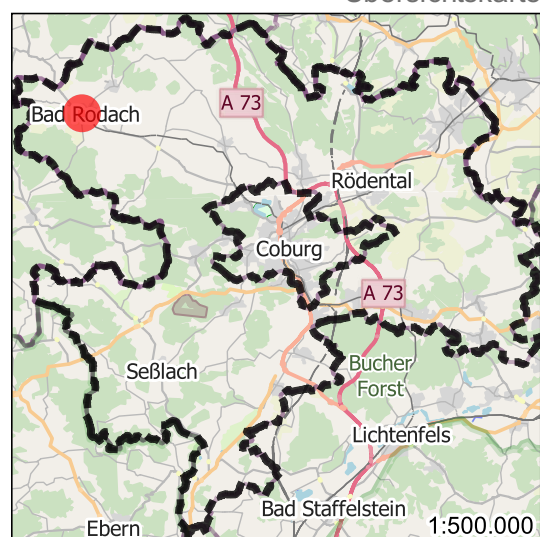
Maßnahmen

Wegweisung: **Zwischenwegweiser durch Zielwegweiser ersetzen**
Umsetzungshorizont: **kurzfristig**
Kostenschätzung € : **650**
(nur Herstellung, ohne Grunderwerb)

Karten



Detailkarte



Übersichtskarte

Kartenbasis: © OpenStreetMap-Mitwirkende

Kartenbasis: © OpenStreetMap-Mitwirkende

Fotos



Foto 1

Maßnahmen-Nr. **M_P-W16** (Punktuell, Wegweisung)

Gemeinde: **Bad Rodach**
Ortsangabe: **Wirtschaftsweg am Weidbachgrund nördl. von Grattstadt**
Netzkategorie: **Hauptroute**
Straßenklassifizierung/-baulast: **Kreisstraße** Gefahrenstelle: **Nein**

Mängel

Wegweisung: Zielwegweisung erforderlich, fehlt (neuer Routen-Knotenpunkt)

Es ist ein Zielwegweiser für den neuen Routen-Knotenpunkt erforderlich. Bisher ist nur ein Zwischenwegweiser West-Süd vorhanden. Die Beschilderung des Weges nur mit Zusatzschild "Radverkehr frei" ist rechtlich unwirksam.

Maßnahmen

Wegweisung: Zwischenwegweiser durch Zielwegweiser ersetzen

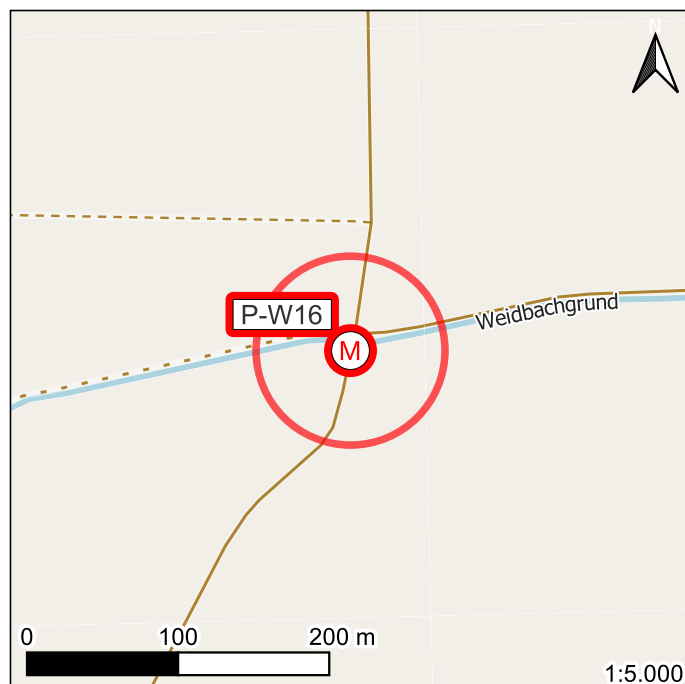
Das einzeln stehende Zusatzschild "Radverkehr frei" ist zu entfernen.

Umsetzungshorizont: kurzfristig

Kostenschätzung € : **650**
(nur Herstellung, ohne Grunderwerb)

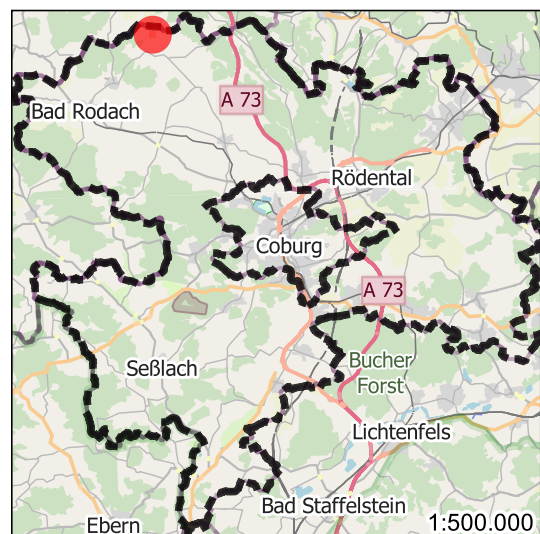
Karten

Detailkarte



Kartenbasis: © OpenStreetMap-Mitwirkende

Übersichtskarte



Kartenbasis: © OpenStreetMap-Mitwirkende

Fotos



Foto 1

Maßnahmen-Nr. **M_P-W17** (Punktuell, Wegweisung)

Gemeinde: **Ebersdorf bei Coburg**
 Ortsangabe: **Flurstr. in Ebersdorf**
 Netzkategorie: **Hauptroute**
 Straßenklassifizierung/-baulast: **Gemeinde- / Kommunalstraße** Gefahrenstelle: **Nein**

Mängel

Wegweisung: **Erforderlich, fehlt**

Die Hauptroute knickt an einer dreiarmigen Kreuzung ab (Verlauf Nord-Ost). Eine Wegweisung ist nicht vorhanden. Der Weg nach Osten ist zwar eine Sackgasse, jedoch aus Richtung Norden nicht sofort als solche zu erkennen.

Maßnahmen

Wegweisung: **Zwischenwegweiser aufstellen**

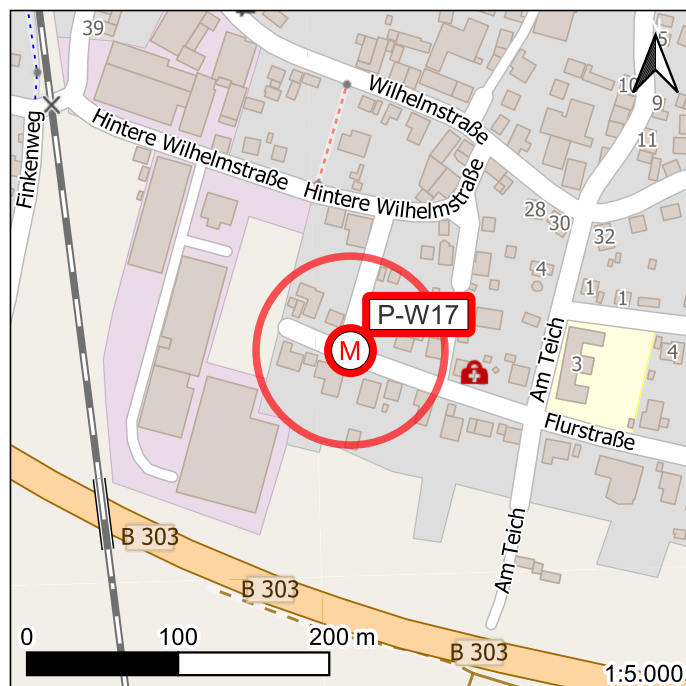
Es ist eine zusätzliche Wegweisung zur schnellen Orientierung anzubringen.

Umsetzungshorizont: **kurzfristig**

Kostenschätzung € : **400**
 (nur Herstellung, ohne Grunderwerb)

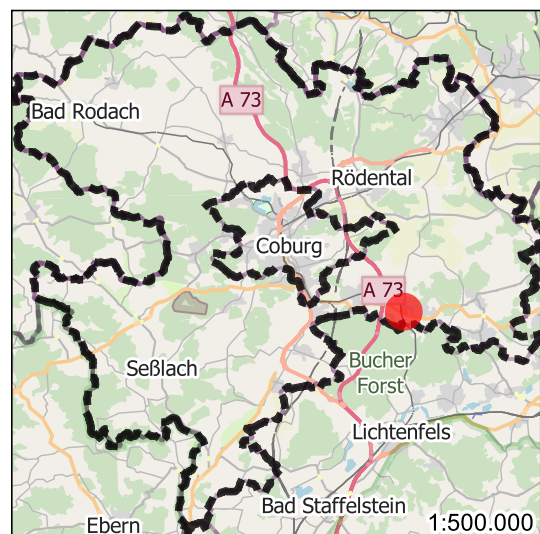
Karten

Detailkarte



Kartenbasis: © OpenStreetMap-Mitwirkende

Übersichtskarte



Kartenbasis: © OpenStreetMap-Mitwirkende

Fotos



Foto 1

Maßnahmen-Nr. **M_P-W18** (Punktuell, Wegweisung)

Gemeinde: **Ebersdorf bei Coburg**
Ortsangabe: **Einmündung der Zufahrt zum VfL Frohnlach in einen Wirtschaftsweg südl. von Ebersdorf**
Netzkategorie: **Hauptroute**
Straßenklassifizierung/-baulast: **Wirtschaftsweg** Gefahrenstelle: **Nein**

Mängel

Wegweisung: **Verdreht**

Die Wegweisung bis zur Landkreisgrenze bezieht sich noch auf eine alte Routenführung. Die Zwischenwegweiser weisen eine abknickende Route aus, die neue Hauptroute verläuft geradeaus.

Maßnahmen

Wegweisung: **Zwischenwegweiser durch Zielwegweiser ersetzen**

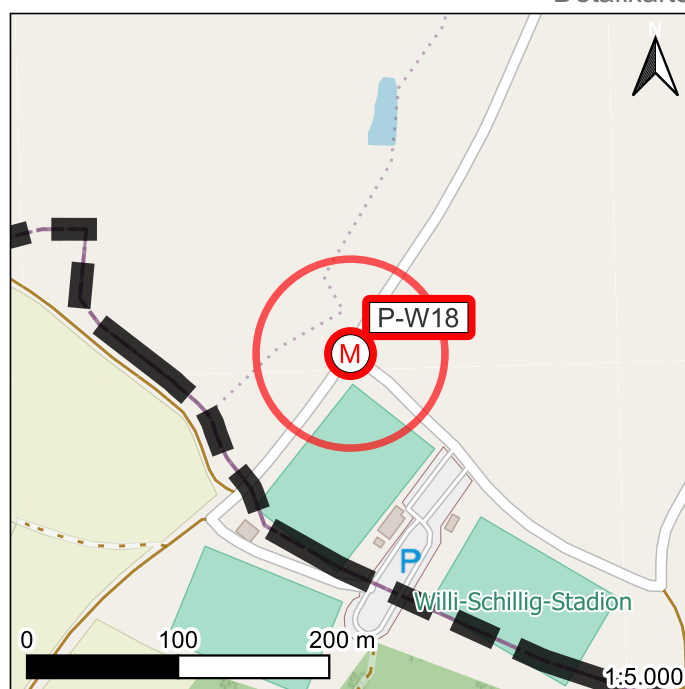
Die neue Hauptroute ist in die Wegweisung aufzunehmen. Der Standort ist mit Zielwegweisern umzubauen.

Umsetzungshorizont: **kurzfristig**

Kostenschätzung € : **650**
(nur Herstellung, ohne Grunderwerb)

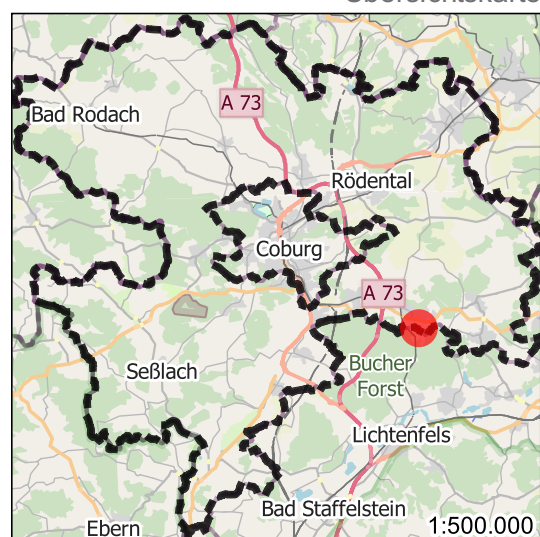
Karten

Detailkarte



Kartenbasis: © OpenStreetMap-Mitwirkende

Übersichtskarte



Kartenbasis: © OpenStreetMap-Mitwirkende

Fotos



Foto 1

Maßnahmen-Nr. **M_P-W19** (Punktuell, Wegweisung)

Gemeinde: **Neustadt bei Coburg**
Ortsangabe: **Kreuzung der Kronacher Str. St2708 mit der Henneberger Str. St2206 in Fürth am Berg**
Netzkategorie: Hauptroute
Straßenklassifizierung/-baulast: Staatsstraße
Gefahrenstelle: Nein

Mängel

Wegweisung: Zielwegweisung erforderlich, fehlt (neuer Routen-Knotenpunkt)
Es handelt sich um einen Knotenpunkt in Ortsmitte. Bisher ist nur ein Zwischenwegweiser ohne Nennung der Zielorte vorhanden. Es ist für Radfahrende, die der Route nicht bereits folgen nicht ersichtlich, wo diese hinführt.

Maßnahmen

Wegweisung: Zwischenwegweiser durch Zielwegweiser ersetzen
Der Zwischenwegweiser ist durch Zielwegweiser mit Nennung der Zielorte zu ersetzen, um dem Bedarf nach einer Wegweisung in der Ortsmitte nachzukommen.

Umsetzungshorizont: kurzfristig
Kostenschätzung € : 400
(nur Herstellung, ohne Grunderwerb)

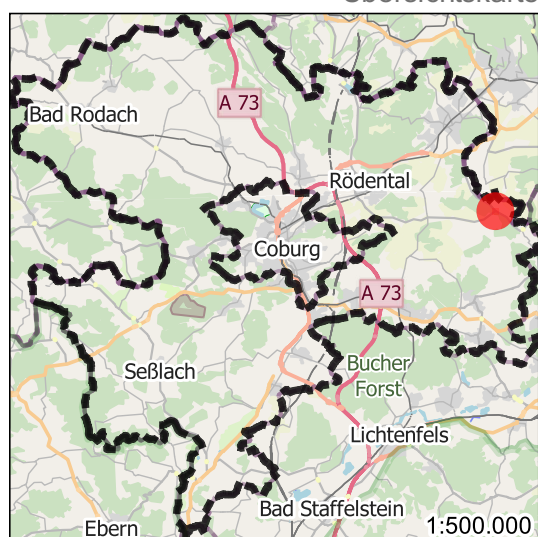
Karten

Detailkarte



Kartenbasis: © OpenStreetMap-Mitwirkende

Übersichtskarte



Kartenbasis: © OpenStreetMap-Mitwirkende

Fotos



Foto 1



Foto 2

Maßnahmen-Nr. **M_P-W20** (Punktuell, Wegweisung)

Gemeinde: **Sonnefeld**
 Ortsangabe: **Einmündung am nördl. Ortseingang Oberwasungen**
 Netzkategorie: **Hauptroute**
 Straßenklassifizierung/-baulast: **Gemeinde- / Kommunalstraße** Gefahrenstelle: **Nein**

Mängel

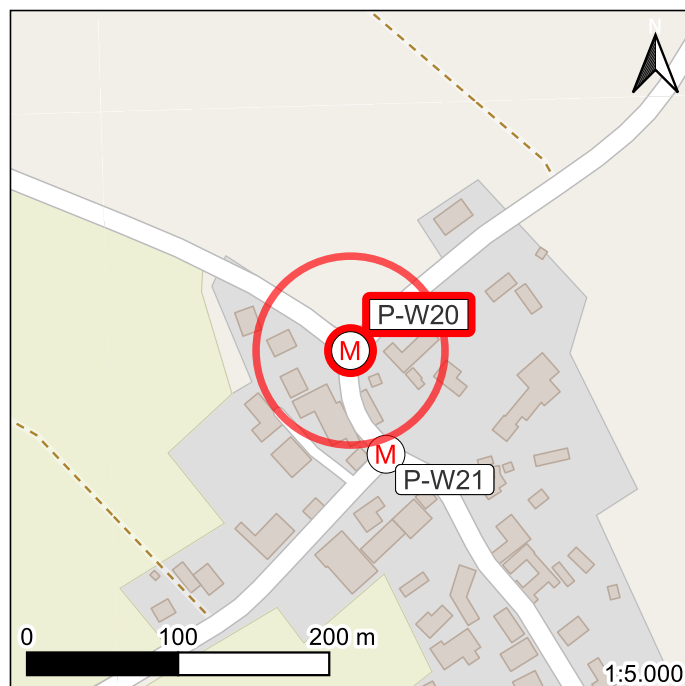
Wegweisung: **Zielwegweisung erforderlich, fehlt (neuer Routen-Knotenpunkt)**
 Es ist ein Zielwegweiser für den neuen Routen-Knotenpunkt erforderlich. Bisher ist nur ein Zwischenwegweiser vorhanden.

Maßnahmen

Wegweisung: **Zwischenwegweiser durch Zielwegweiser ersetzen**
 Umsetzungshorizont: **kurzfristig**
 Kostenschätzung € : **1 500**
 (nur Herstellung, ohne Grunderwerb)

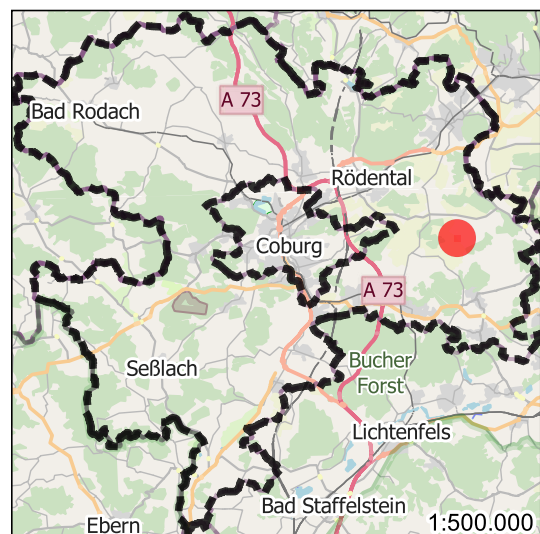
Karten

Detailkarte



Kartenbasis: © OpenStreetMap-Mitwirkende

Übersichtskarte



Kartenbasis: © OpenStreetMap-Mitwirkende

Fotos



Foto 1

Maßnahmen-Nr. **M_P-W21** (Punktuell, Wegweisung)

Gemeinde: **Sonnefeld**
 Ortsangabe: **Ortsdurchfahrt Oberwasungen an der Einmündung der Straße nach Kleingarnstadt**
 Netzkategorie: Hauptroute
 Straßenklassifizierung/-baulast: Gemeinde- / Kommunalstraße Gefahrenstelle: Nein

Mängel

Wegweisung: Zielwegweisung erforderlich, fehlt (neuer Routen-Knotenpunkt)
 Es ist ein Zielwegweiser für den neuen Routen-Knotenpunkt erforderlich. Bisher ist nur ein Zwischenwegweiser vorhanden.

Maßnahmen

Wegweisung: Zwischenwegweiser durch Zielwegweiser ersetzen
 Umsetzungshorizont: kurzfristig
 Kostenschätzung € : 1 500
 (nur Herstellung, ohne Grunderwerb)

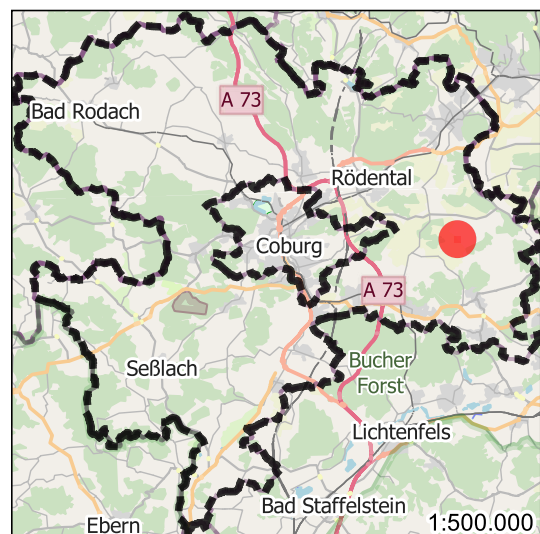
Karten

Detailkarte



Kartenbasis: © OpenStreetMap-Mitwirkende

Übersichtskarte



Kartenbasis: © OpenStreetMap-Mitwirkende

Fotos



Foto 1

Maßnahmen-Nr. **M_P-W22** (Punktuell, Wegweisung)

Gemeinde: **Grub am Forst**
Ortsangabe: **Einmündung der Untere Klinge in die Brückenstr. in Roth am Forst**
Netzkategorie: Hauptroute
Straßenklassifizierung/-baulast: Gemeinde- / Kommunalstraße Gefahrenstelle: Nein

Mängel

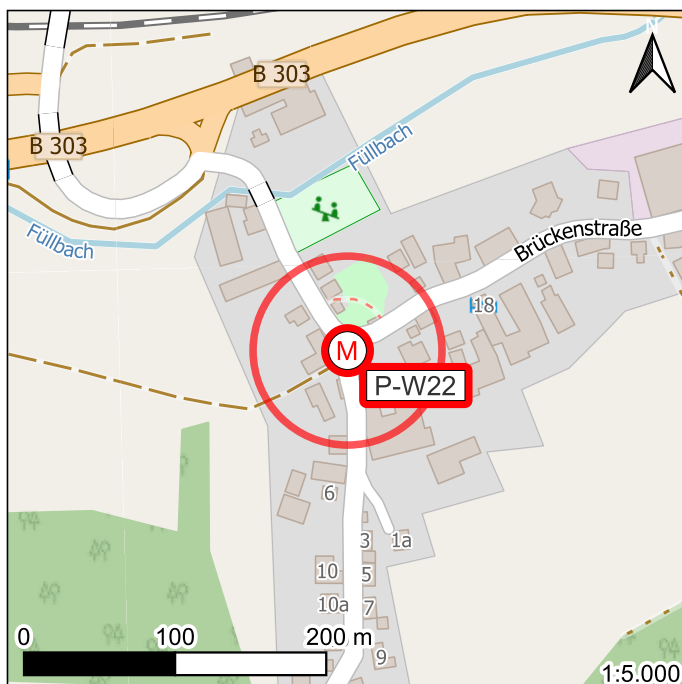
Wegweisung: Verborgen oder ungünstig positioniert
Der Zwischenwegweiser ist schlecht sichtbar.

Maßnahmen

Wegweisung: Wegweiser neu positionieren
Der Zwischenwegweiser ist an einem auffälligeren Standort neu anzubringen.
Umsetzungshorizont: kurzfristig
Kostenschätzung € : 1 500
(nur Herstellung, ohne Grunderwerb)

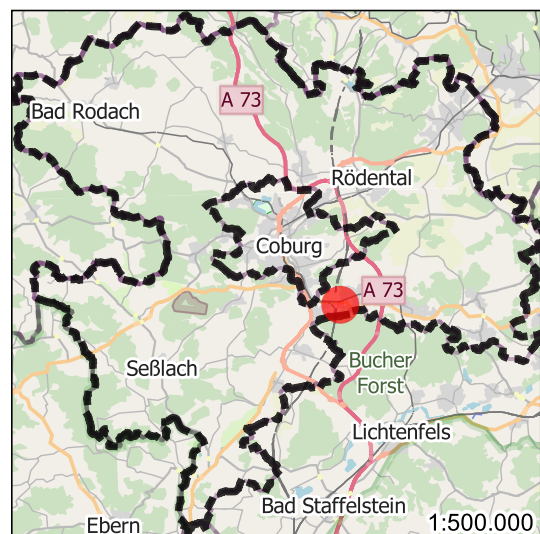
Karten

Detailkarte



Kartenbasis: © OpenStreetMap-Mitwirkende

Übersichtskarte



Kartenbasis: © OpenStreetMap-Mitwirkende

Fotos



Foto 1

Maßnahmen-Nr. **M_P-W23** (Punktuell, Wegweisung)

Gemeinde: **Weitramsdorf**
Ortsangabe: **Schloßallee B303 am Eingang des Schloss Tambach**
Netzkategorie: **Hauptroute**
Straßenklassifizierung/-baulast: **Bundesstraße** Gefahrenstelle: **Nein**

Mängel

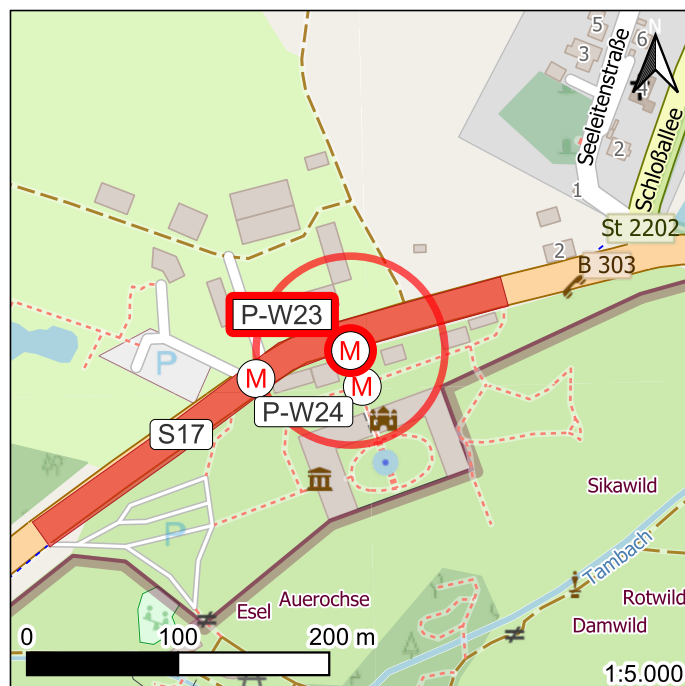
Wegweisung: **Erforderlich, fehlt**
Die Routenführung wird nicht klar, insbesondere aus dem Schlosstor kommend.

Maßnahmen

Wegweisung: **Wegweiser neu positionieren**
Die vorhandenen Zielwegweiser sind 50 m nach Osten unmittelbar vor das Schlosstor zu verlegen.
Es muss deutlich werden, dass hier hindurch zu fahren bzw. abzubiegen ist.
Umsetzungshorizont: **kurzfristig**
Kostenschätzung € : **1 500**
(nur Herstellung, ohne Grunderwerb)

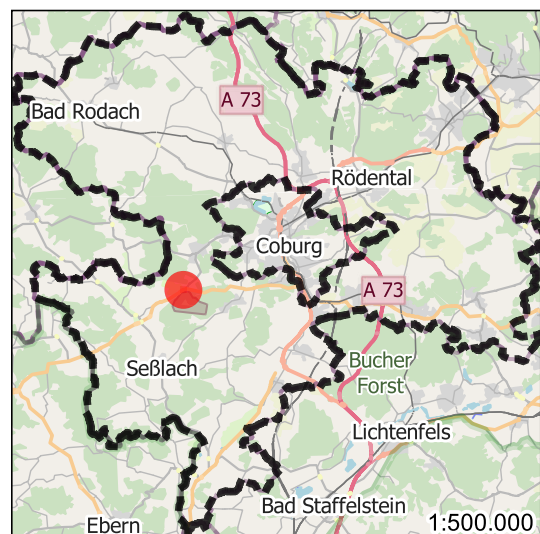
Karten

Detailkarte



Kartenbasis: © OpenStreetMap-Mitwirkende

Übersichtskarte



Kartenbasis: © OpenStreetMap-Mitwirkende

Fotos



Foto 1



Foto 2

Maßnahmen-Nr. **M_P-W24** (Punktuell, Wegweisung)

Gemeinde: **Weitramsdorf**
Ortsangabe: **Eingangsbereich Schloss Tambach**
Netzkategorie: **Hauptroute**
Straßenklassifizierung/-baulast: - Gefahrenstelle: Nein

Mängel

Wegweisung: **Erforderlich, fehlt**

Die Routenführung wird durch die bestehende Wegweisung nicht klar: Es ist vor dem Schloss rechts abzubiegen (bzw. in Gegenrichtung aus dem Schlossgelände herauszufahren).

Maßnahmen

Wegweisung: **Zwischenwegweiser aufstellen**

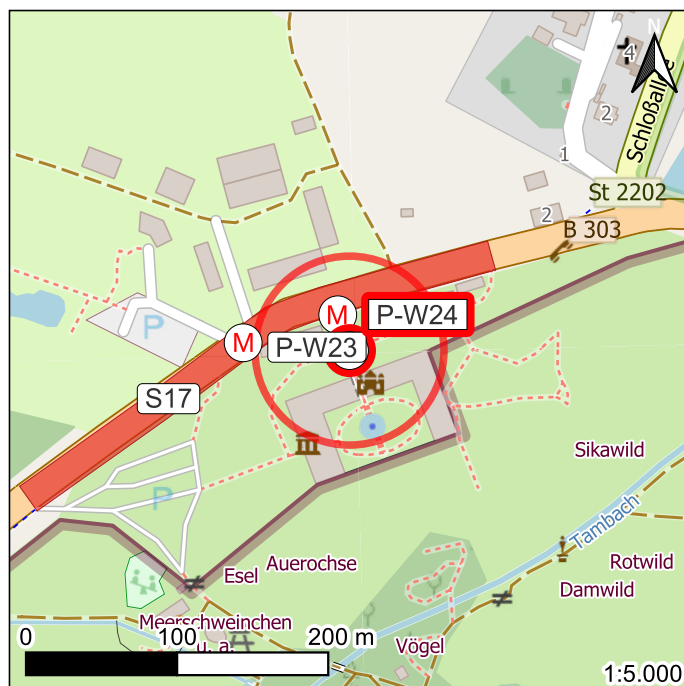
Es sind Zwischenwegweiser so anzubringen, dass die Routenführung unmissverständlich ersichtlich wird.

Umsetzungshorizont: **kurzfristig**

Kostenschätzung € : **200**
(nur Herstellung, ohne Grunderwerb)

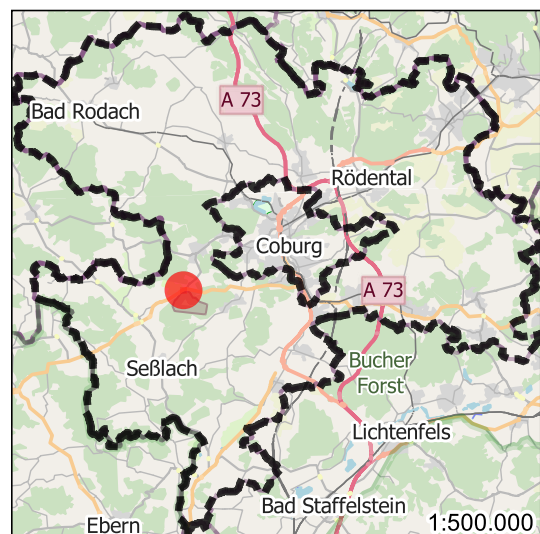
Karten

Detailkarte



Kartenbasis: © OpenStreetMap-Mitwirkende

Übersichtskarte



Kartenbasis: © OpenStreetMap-Mitwirkende

Fotos



Foto 1

Maßnahmen-Nr. **M_P-W25** (Punktuell, Wegweisung)

Gemeinde: **Neustadt bei Coburg**
 Ortsangabe: **Wirtschaftsweg am Bahnübergang an der Haarbrücker Str. südöstl. von Haarbrücken**
 Netzkategorie: Vorrangroute
 Straßenklassifizierung/-baulast: Gemeinde- / Kommunalstraße Gefahrenstelle: Nein

Mängel

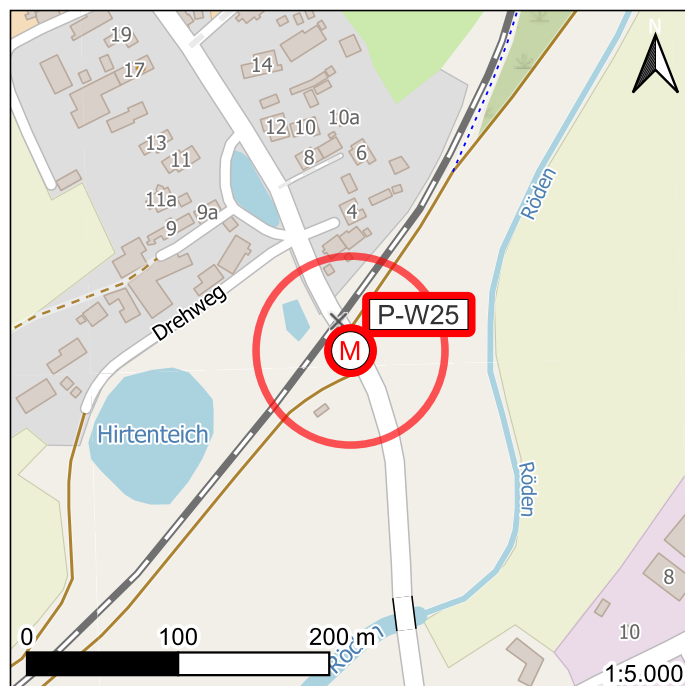
Wegweisung: Zielwegweisung erforderlich, fehlt (neuer Routen-Knotenpunkt)
 Der Routenverlauf wird aufgrund von versetzten Straßen-/Wegeeinmündungen nicht klar. Es ist ein Zielwegweiser für den neuen Routen-Knotenpunkt erforderlich. Bisher ist nur ein Zwischenwegweiser vorhanden.

Maßnahmen

Wegweisung: Zwischenwegweiser durch Zielwegweiser ersetzen
 Für die erforderlichen Zielwegweiser sind aus jeder Richtung besonders gut sichtbare Standorte auszuwählen. Dies betrifft besonders die beiden versetzten Einmündungen im Verlauf der Vorrangroute, für die sich je ein eigener Standort für die Zielwegweiser direkt gegenüber der Einmündung anbietet.
 Umsetzungshorizont: kurzfristig
 Kostenschätzung € : 650
 (nur Herstellung, ohne Grunderwerb)

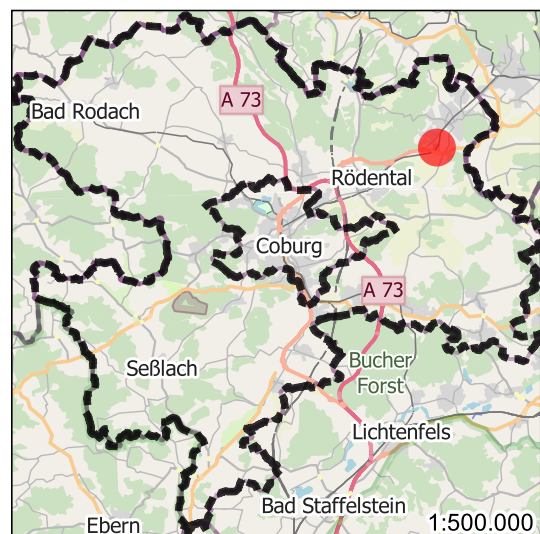
Karten

Detailkarte



Kartenbasis: © OpenStreetMap-Mitwirkende

Übersichtskarte



Kartenbasis: © OpenStreetMap-Mitwirkende

Fotos



Foto 1



Foto 2



Foto 3

Maßnahmen-Nr. **M_P-W26** (Punktuell, Wegweisung)

Gemeinde: **Neustadt bei Coburg**
Ortsangabe: **Einmündung des Wegs zur Röden in die Straße An den Auwiesen**
Netzkategorie: Vorrangroute
Straßenklassifizierung/-baulast: Gemeinde- / Kommunalstraße Gefahrenstelle: Nein

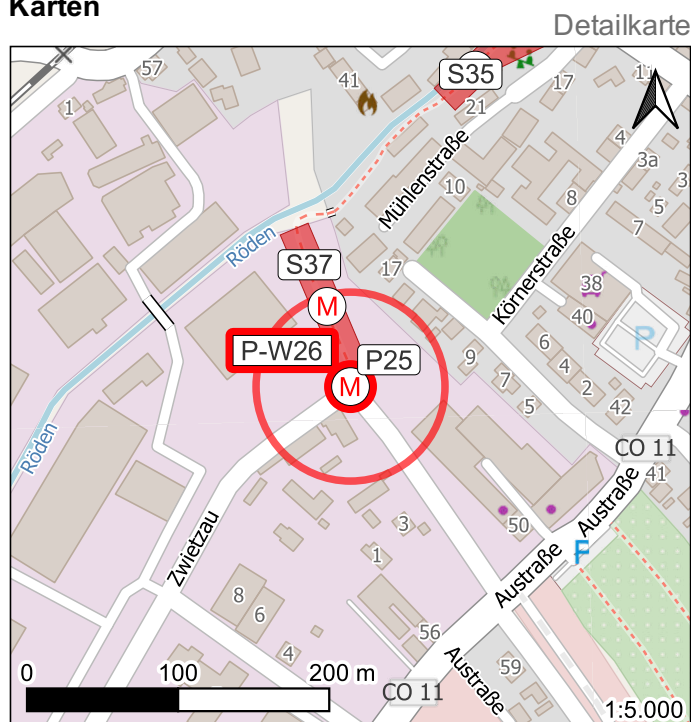
Mängel

Wegweisung:
Der Zielwegweiser ist leer, vermutlich ausgeblencht.

Maßnahmen

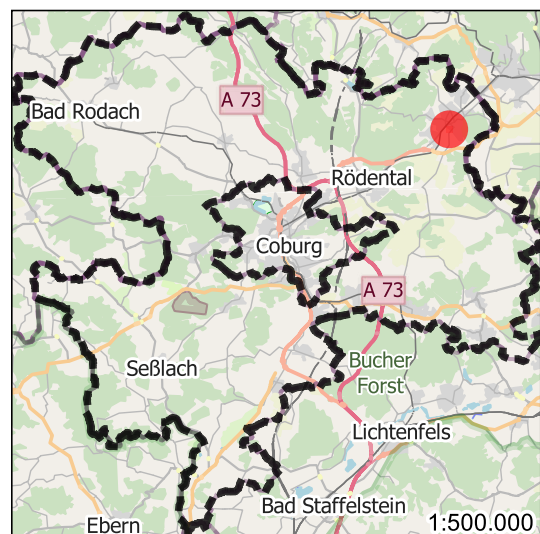
Wegweisung: Wegweiser reparieren, ggf. austauschen
Umsetzungshorizont: kurzfristig
Kostenschätzung € : 200
(nur Herstellung, ohne Grunderwerb)

Karten



Kartenbasis: © OpenStreetMap-Mitwirkende

Übersichtskarte



Kartenbasis: © OpenStreetMap-Mitwirkende

Fotos



Foto 1



Foto 2

Maßnahmen-Nr. **M_P-W27** (Punktuell, Wegweisung)

Gemeinde: **Neustadt bei Coburg**
 Ortsangabe: **Einmündung des gem. Geh-/Radweges von Nordosten in die Dr.-Schack-Str.**
 Netzkategorie: **Vorrangroute**
 Straßenklassifizierung/-baulast: **Gemeinde- / Kommunalstraße** Gefahrenstelle: **Nein**

Mängel

Wegweisung:

Die Routenführung wird nicht klar. Die Wegweisung ist nicht eindeutig. Von Westen über den Angerweg kommend und dann der Dr.-Schack-Str. folgend existiert eine Wegweisung nach links. Es wird jedoch nicht klar, ob man nach links auf den gem. Geh-/Radweg (korrekter Routenverlauf) oder in die abzweigende Wohnstraße (ebenfalls Dr.-Schack-Straße) abbiegen soll. Beide verlaufen parallel.

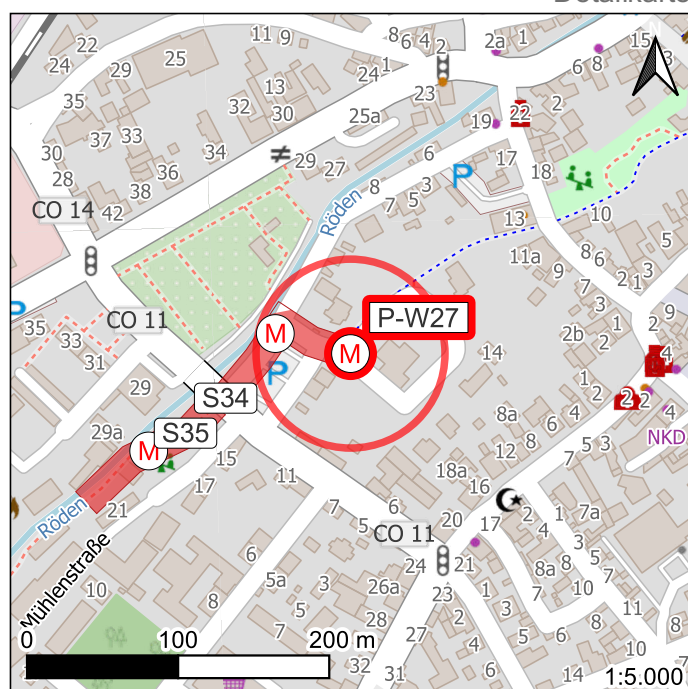
Maßnahmen

Wegweisung: Wegweiser neu positionieren

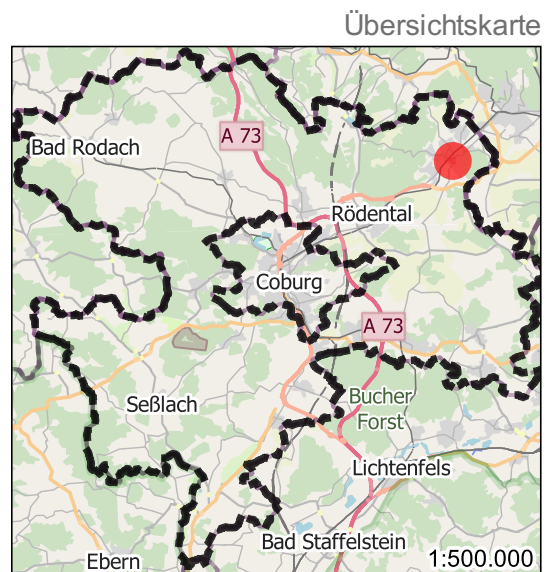
Der nordostwärts weisende Zwischenwegweiser am derzeitigen Standort am Mast rechts der Dr.-Schack-Straße ist an den Pfosten der Beschilderung des gemeinsamen Geh- und Radweges zu verlegen.

Umsetzungshorizont: **kurzfristig**
 Kostenschätzung € : **1 500**
 (nur Herstellung, ohne Grunderwerb)

Karten



Detailkarte



Übersichtskarte

Kartenbasis: © OpenStreetMap-Mitwirkende

Kartenbasis: © OpenStreetMap-Mitwirkende

Fotos



Foto 1



Foto 2

Maßnahmen-Nr. **M_P-W28** (Punktuell, Wegweisung)

Gemeinde: **Neustadt bei Coburg**
Ortsangabe: **Sonneberger Str. Einmündung Wittkenstr.**
Netzkategorie: Vorrangroute
Straßenklassifizierung/-baulast: Gemeinde- / Kommunalstraße Gefahrenstelle: Nein

Mängel

Wegweisung:

Die Routenführung wird nicht klar. Aus Richtung Osten kommend ist der Zwischenwegweiser, der darauf hinweist, dass man nach rechts abbiegen soll, so positioniert, dass er leicht übersehen wird.

Maßnahmen

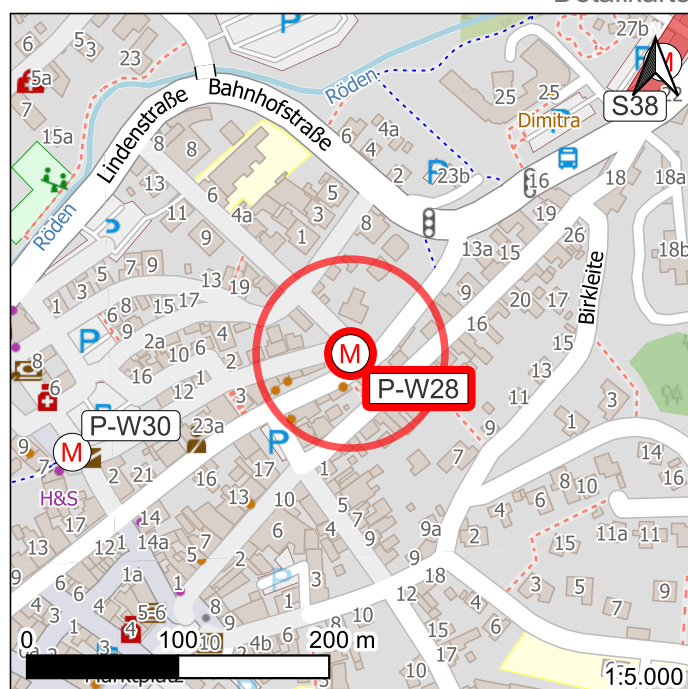
Wegweisung: Wegweiser neu positionieren

Der Zwischenwegweiser im Routenverlauf Richtung Westen ist unmittelbar an der Straße vor der Einmündung der Wittkenstr. zu positionieren. Ein weiterer Zwischenwegweiser ist an der unmittelbar folgenden Einmündung des Mühlengrabens in die Wittkenstr. aufzustellen, sodass in diesen eingebogen wird.

Umsetzungshorizont: kurzfristig

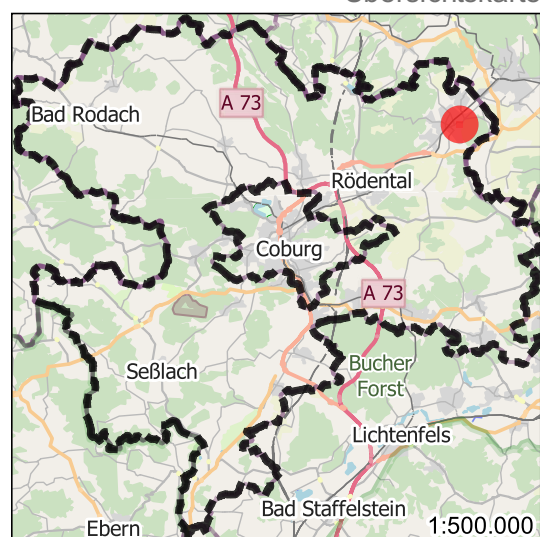
Kostenschätzung € : 400
(nur Herstellung, ohne Grunderwerb)

Karten



Kartenbasis: © OpenStreetMap-Mitwirkende

Übersichtskarte



Kartenbasis: © OpenStreetMap-Mitwirkende

Fotos



Foto 1



Foto 2

Maßnahmen-Nr. **M_P-W29** (Punktuell, Wegweisung)

Gemeinde: **Großheirath**
Ortsangabe: **Kreuzung Ringstr. / Hauptstr. CO12 / Banzer Str. CO15**
Netzkategorie: Vorrangroute
Straßenklassifizierung/-baulast: Kreisstraße Gefahrenstelle: Nein

Mängel

Wegweisung: Verborgен oder ungünstig positioniert

Aus Richtung Westen über die Ringstr. kommend, ist der vor der Kirche stehende Wegweisungsstandort kaum zu sehen. Die Routenführung wird nicht unmittelbar klar.

Maßnahmen

Wegweisung: Wegweiser neu positionieren

Für die Wegweisung von West nach Nord ist ein klar erkennbarer Standort für die Zielwegweisung im südöstlichen Bereich der Kreuzung erforderlich.

Umsetzungshorizont: kurzfristig

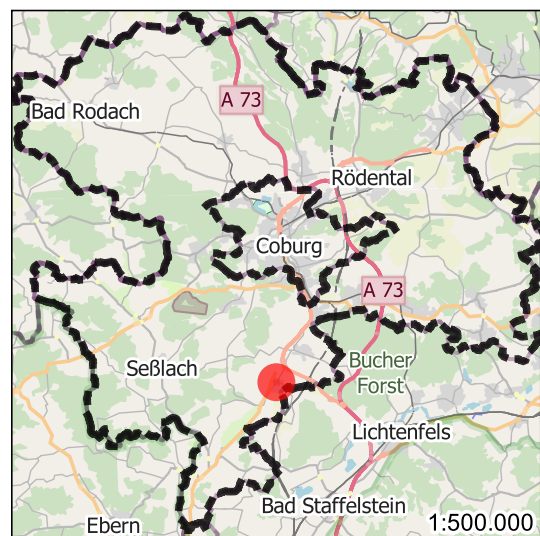
Kostenschätzung € : 1 500
(nur Herstellung, ohne Grunderwerb)

Karten

Detailkarte



Übersichtskarte



Kartenbasis: © OpenStreetMap-Mitwirkende

Fotos



Foto 1



Foto 2



Foto 3

Maßnahmen-Nr. **M_P-W30** (Punktuell, Wegweisung)

Gemeinde: **Neustadt bei Coburg**
 Ortsangabe: **Arnoldpl.**
 Netzkategorie: **Vorrangroute**
 Straßenklassifizierung/-baulast: **Gemeinde- / Kommunalstraße** Gefahrenstelle: **Nein**

Mängel

Wegweisung:

Die Routenführung wird nicht klar. Die Wegweisung ist nicht eindeutig. Von Westen über den gem. Geh-/Radweg durch die Hausdurchfahrt kommend wird nicht klar, in welche Richtung die Route nach Sonneberg sich fortsetzt. Zum einen ist der entsprechende Zielwegweiser frontal kaum sichtbar, zum anderen deutet er in die entgegengesetzte Richtung und nur der Pfeil ist gedreht. In entgegengesetzter Richtung der Route folgend ist von Osten kein Zielwegweiser in Richtung Coburg auffindbar.

Maßnahmen

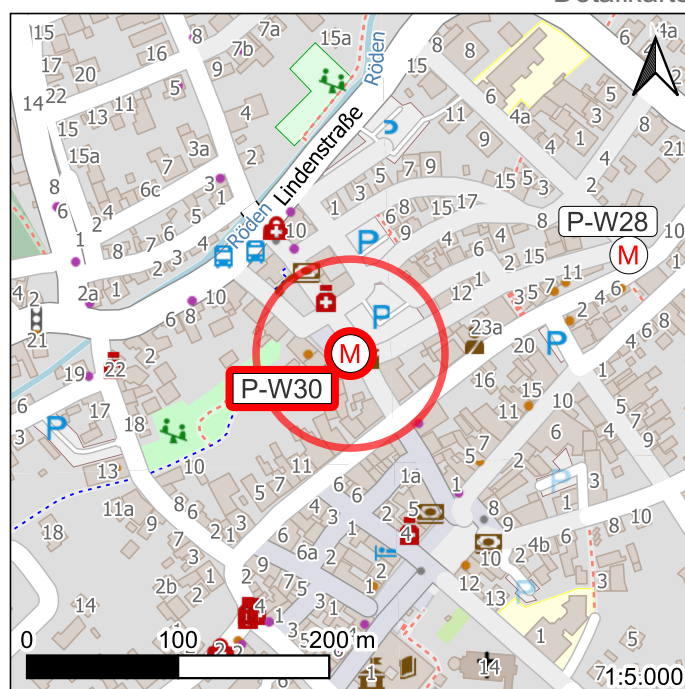
Wegweisung: Wegweiser neu positionieren

Der Zielwegweiser Richtung Sonneberg ist an einen besser sichtbaren Standort zu versetzen, sodass der Wegweiser aus der Hausdurchfahrt klar lesbar ist. Das Schild ist gegen eines mit korrekter Ausrichtung auszutauschen. Es ist ein Zielwegweiser Richtung Coburg an der derzeitigen Position des Zielwegweisers Richtung Sonneberg anzubringen.

Umsetzungshorizont: **kurzfristig**
 Kostenschätzung € : **1 500**
 (nur Herstellung, ohne Grunderwerb)

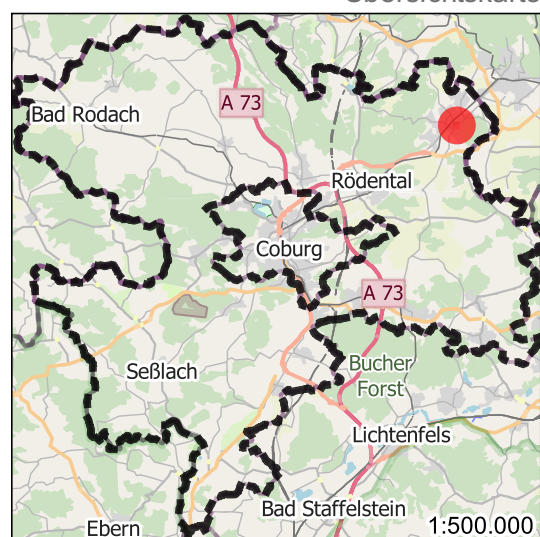
Karten

Detailkarte



Kartenbasis: © OpenStreetMap-Mitwirkende

Übersichtskarte



Kartenbasis: © OpenStreetMap-Mitwirkende

Fotos



Foto 1



Foto 2



Foto 3

Maßnahmen-Nr. **M_P-W31** (Punktuell, Wegweisung)

Gemeinde: **Neustadt bei Coburg**
Ortsangabe: **Einmündung eines Wirtschaftsweges in die CO11 nördl. von Boderndorf**
Netzkategorie: Hauptroute
Straßenklassifizierung/-baulast: Kreisstraße
Gefahrenstelle: Nein

Mängel

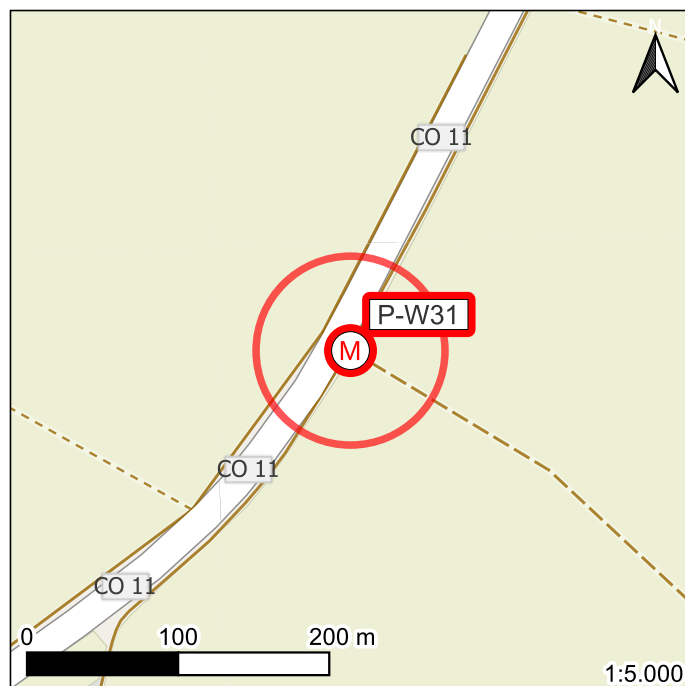
Wegweisung: Beschädigt
Beim Zwischenwegweiser fehlt der Richtungspfeil.

Maßnahmen

Wegweisung: Wegweiser reparieren, ggf. austauschen
Umsetzungshorizont: kurzfristig
Kostenschätzung € : 100
(nur Herstellung, ohne Grunderwerb)

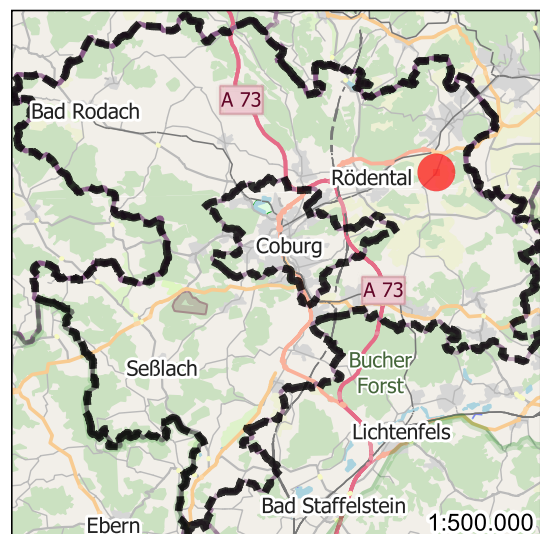
Karten

Detailkarte



Kartenbasis: © OpenStreetMap-Mitwirkende

Übersichtskarte



Kartenbasis: © OpenStreetMap-Mitwirkende

Fotos



Foto 1