

WIFÖG

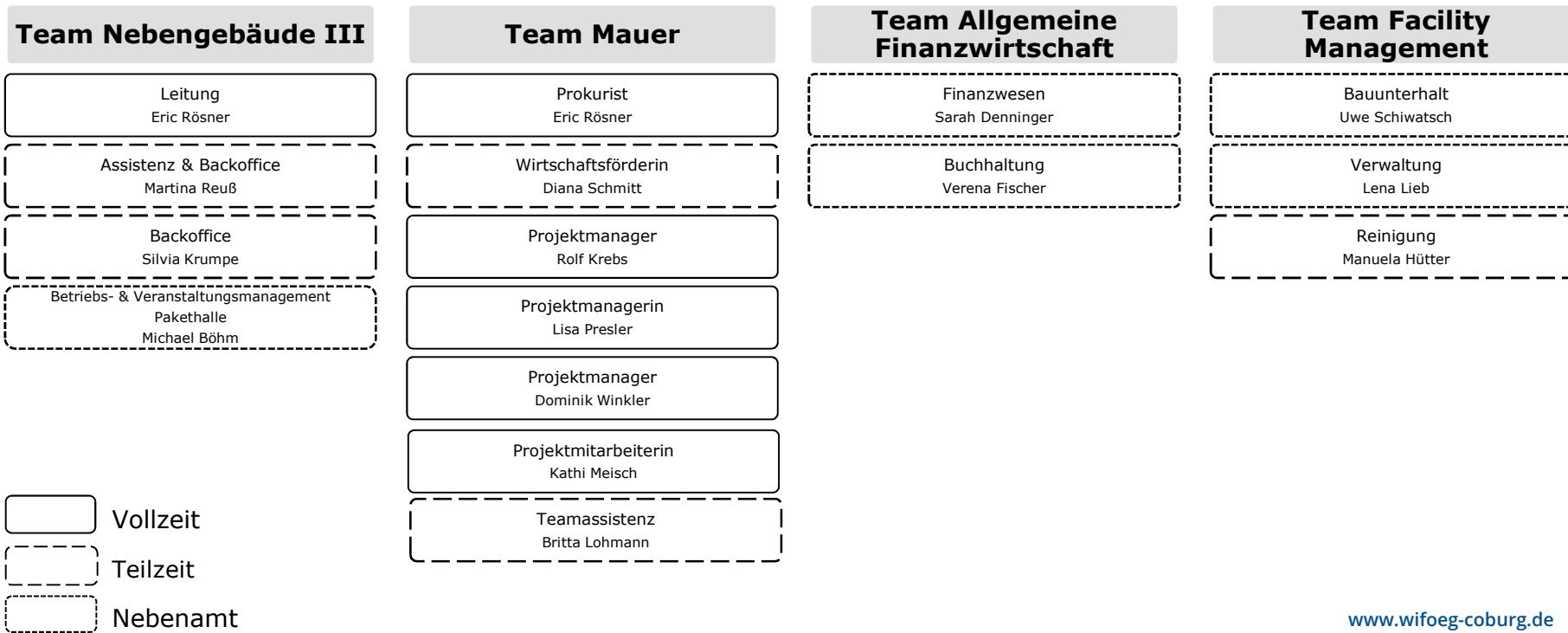
WIRTSCHAFTSFÖRDERUNGSGESELLSCHAFT
DER STADT COBURG

ORGANIGRAMME DER WIRTSCHAFTSFÖRDERUNGSGESELLSCHAFT DER STADT COBURG MBH

Stand September 2024

www.wifoeg-coburg.de

Geschäftsführung (Wifög)
Stephan Horn



AUFGABENVERTEILUNG TEAM MAUER

Geschäftsführung Stephan Horn

Prokurist Eric Rösner	Wirtschaftsförderin Diana Schmitt	Projektmanager Rolf Krebs	Projektmanagerin Lisa Presler	Projektmanager Dominik Winkler	Projektmitarbeiterin Kathi Meisch	Teamassistentz Britta Lohmann
Existenzgründungsberatung Vertretung: Existenzgründernetzwerk	option coburg Vertretung: Presler	Messewesen Vertretung: Presler	Ausbildungsleiterin Wifög	Projektentwicklung individueller Vorhaben	Büromanagement	Büroorganisation
Fördermittelberatung für Unternehmen Vertretung: Schmitt	Gesundheitswirtschaft Vertretung: Rösner	Medienarbeit Vertretung: Rösner	option coburg Vertretung: Schmitt	Akquisition & Betreuung von Ansiedlungsprojekten außerhalb ISEK Vertretung: Krebs	Projektassistentz und Zuarbeiten	Terminkoordination
Energieförderung für Wirtschaft und Gewerbe Vertretung: Krebs	Unternehmensservice/ Firmenbesuche Vertretung: Krebs	KWIS Vertretung: Reuß	Kaufmännische Tätigkeiten Vertretung: Rösner	Standortkonzepte	Messeauftritte und Veranstaltungen	Schriftverkehr
Bewertung planerischer Vorhaben als TÖB Vertretung: Krebs, Winkler	EU – Förderkullissen und Verträge Vertretung: Krebs, Winkler	Akquisition & Betreuung von Ansiedlungsprojekten im Bereich ISEK Vertretung: Winkler	Projektmanagement, Statistiken, Angebotseinholung & Rankings	Vermarktung städtischer und allgemeiner Gewerbeflächen Vertretung: Krebs	KWIS	Personalverwaltung Vertretung: Schmitt
Print- und Onlinearbeit – Standortmarketing Vertretung: Krebs	Kongress- und Veranstaltungswesen Vertretung: Rösner	Einzelhandelsanfragen/ Die Stadtmacher Vertretung: Vogel	Betreuung Homepages Vertretung: E-Government	Gebäudemanagement inklusive Kongresshaus Vertretung: Schmitt, Krebs	Screeningprozess Vertretung: Lisa Presler	
Digitalisierung/Innovation/ New Work	Clusterarbeit Vertretung: Rösner	Arbeitsschutz/ Arbeitssicherheit	Geschäftslagenmanagement Vertretung: Krebs	Immobilien- und Flächenvermittlung Vertretung: Krebs		
Entwicklung Güterbahnhofsareal inklusive Kühlhalle, Villa, Nebengebäude III Vertretung: Winkler	Restaurant Rosengarten Vertretung: Winkler		Messe – und Veranstaltungsorganisation Vertretung: Krebs, Schmitt			
Betrieb Alte Pakethalle Vertretung: Winkler						

AUFGABENVERTEILUNGSPLAN TEAM NEBENGEBÄUDE III **WIFÖG**

Leitung Nebengebäude III
Eric Rösner

Assistenz & Backoffice
Martina Reuß

Veranstaltungsmanagement,
Projektbetreuung,
KWIS - Beauftragte

Serviceleistungen für Mieter

Büromanagement

Betrieb, Eventlocation
Alte Pakethalle

Backoffice
Silvia Krumpe

Veranstaltungsmanagement

Serviceleistung für Mieter

Büromanagement

Betrieb, Eventlocation
Alte Pakethalle

Betriebs- u. Veranstaltungsmanagement
Mick Böhm

Betrieb, Eventlocation
Alte Pakethalle